


Inspiron 14 5000 Series


دليل المالك




طراز الكمبيوتر: Inspiron 5447
النموذج الرقمي: P49G
البيع الرقمي: P49G001

الملاحظات والتنبيهات والتحذيرات

 ملاحظة: تشير كلمة "ملاحظة" إلى المعلومات المهمة التي تساعدك على تحقيق أقصى استفادة من الكمبيوتر.

 تنبيه: تشير كلمة "تنبيه" إما إلى احتمال حدوث تلف بالاصحرة أو فقدان للبيانات، كما تملك بكيفية تجنب المشكلة.

 تحذير: تشير كلمة "تحذير" إلى احتمال حدوث ضرر بالملكات أو التعرض لإصابة جسدية أو الوفاة.

حقوق الطبع والنشر © لعام 2014 لشركة Dell Inc. جميع الحقوق محفوظة. هذا المنتج محمي بموجب حقوق الطبع والنشر وحقوق الملكية الفكرية الأمريكية والدولية . Dell™ وشعار Dell علامتان تجاريتان لشركة Dell Inc. في الولايات المتحدة و/أو نطاقات الاختصاص الأخرى. وكل العلامات والأسماء التجارية الأخرى الواردة هنا قد تكون علامات تجارية تخص الشركات ذات الصلة المألوفة لها.

06 - 2014

Rev. A01

جدول المحتويات

8	قبل العمل داخل الكمبيوتر
8	قبل البدء
8	إرشادات النظام
9	الأدوات الموصى باستخدامها
10	بعد العمل داخل الكمبيوتر
11	إزالة غطاء القاعدة
11	الإجراء
12	إعادة وضع غطاء القاعدة
12	الإجراء
13	إخراج البطارية
13	المطلبات الانسائية
13	الإجراء
14	إعادة وضع البطارية
14	الإجراء
14	المطلبات الانسائية
15	إزالة محرك الأقراص الثابتة
15	المطلبات الانسائية
15	الإجراء
18	إعادة وضع محرك الأقراص الثابتة
18	الإجراء
18	المطلبات الانسائية

19 إزالة البطاقة اللاسلكية.

19 المتطلبات الانشائية.

19 الاجراء.

21 إعادة تركيب البطاقة اللاسلكية.

21 الاجراء.

21 المتطلبات الانشائية.

22 إزالة وحدة (وحدات) الذاكرة.

22 المتطلبات الانشائية.

22 الاجراء.

23 إعادة تركيب وحدة (وحدات) الذاكرة.

23 الاجراء.

24 المتطلبات الانشائية.

25 إزالة المروحة.

25 المتطلبات الانشائية.

25 الاجراء.

27 إعادة وضع المروحة.

27 الاجراء.

27 المتطلبات الانشائية.

28 إزالة لوحة المفاتيح.

28 المتطلبات الانشائية.

28 الاجراء.

31 إعادة وضع لوحة المفاتيح.

31 الاجراء.

31 المتطلبات الانشائية.

31 طي كبلات لوحة المفاتيح.

35.....إزالة إطار القاعدة.

35.....المطلبات الانشائية.

36.....الاجراء.

39.....إعادة وضع إطار القاعدة.

39.....الاجراء.

39.....المطلبات الانشائية.

40.....إزالة وحدة امتصاص الحرارة.

40.....المطلبات الانشائية.

40.....الاجراء.

42.....إعادة وضع المشتت الحراري.

42.....الاجراء.

42.....المطلبات الانشائية.

43.....قم بإزالة البطارية الخلووية المصغرة.

43.....المطلبات الانشائية.

43.....الاجراء.

45.....إعادة تركيب البطارية الخلووية المصغرة.

45.....الاجراء.

45.....المطلبات الانشائية.

46.....إزالة مكبر الصوت.

46.....المطلبات الانشائية.

46.....الاجراء.

48.....إعادة وضع مكبرات الصوت.

48.....الاجراء.

48.....المطلبات الانشائية.

49إزالة لوحة I/O (الإدخال/الإخراج)

49المطلبات الانشائية.

49الإجراء.

51إعادة وضع لوحة الإدخال/الإخراج (I/O).

51الإجراء.

51المطلبات الانشائية.

52إزالة لوحة مؤشر الحالة.

52المطلبات الانشائية.

52الإجراء.

55إعادة وضع لوحة مصباح الحالة.

55الإجراء.

55المطلبات الانشائية.

56إزالة لوحة النظام.

56المطلبات الانشائية.

56الإجراء.

61إعادة تركيب لوحة النظام.

61الإجراء.

61المطلبات الانشائية.

62إزالة مجموعة الشاشة.

62المطلبات الانشائية.

62الإجراء.

64إعادة وضع مجموعة الشاشة.

64الإجراء.

65المطلبات الانشائية.

66 إزالة منفذ محامى التيار -

66 المتطلبات الانسانية.

66 الاجراء.

70 إعادة وضع منفذ محامى التيار -

70 الاجراء.

70 المتطلبات الانسانية.

71 إزالة مسند راحة اليد -

71 المتطلبات الانسانية.

71 الاجراء.

73 إعادة وضع مسند راحة اليد -

73 الاجراء.

73 المتطلبات الانسانية.

74 تحديث نظام الإدخال والإخراج الانساني (BIOS)

قبل العمل داخل الكمبيوتر

تنبيه: لتجنب إتلاف المكونات والبطاقات، تعامل معها من الحواف وتجنب لمس المسامير والملاصقات.




ملاحظة: قد تختلف الصور الموجودة في هذا المستند عن الكمبيوتر وذلك حسب التكوين الذي طلبته.



قبل البدء

1 احتفظ بجميع الملفات المفتوحة وأغلقها وقم بإهاء جميع التطبيقات المفتوحة.

2 قم بإيقاف تشغيل الكمبيوتر.

– Windows 8.1: في شاشة **Start** (إبدأ)، انقر أو اضغط على رمز التيار  → **Shut down** (إيقاف التشغيل).

– Windows 7: انقر أو اضغط على **Start** (إبدأ) → **Shut down** (إيقاف التشغيل).

ملاحظة: إذا كنت تستخدم نظام تشغيل آخر، فانظر مستندات نظام التشغيل لديك لمعرفة تعليمات إيقاف التشغيل.



3 قم بفصل الكمبيوتر وكافة الأجهزة المتصلة به من مآخذ التيار الكهربائي الخاصة بهم.

4 افصل كل الكابلات مثل كابلات الهاتف وكابلات الشبكة وما إلى ذلك من جهاز الكمبيوتر.

5 افصل كل الأجهزة والملحقات الطرفية المتصلة، مثل لوحات المفاتيح والماوس والشاشات وما إلى ذلك من جهاز الكمبيوتر.

6 قم بإزالة أي بطاقة وسائط وأي أقراص ضوئية من الكمبيوتر، إن وجدت.

7 بعد فصل الكابلات عن جهاز الكمبيوتر، اضغط مع الاستمرار على زر التشغيل لمدة تصل إلى 5 ثوانٍ تقريبًا لعزل لوحة النظام أرضيًا.

إرشادات النظام

استعن بتوجيهات السلامة التالية لمساعدتك على حماية الكمبيوتر من أي تلف محتمل، وللمساعدة كذلك على ضمان سلامتك الشخصية.

تحذير: قبل العمل داخل الكمبيوتر، اقرأ معلومات الأمان المرفقة التي تم وضعها مع الكمبيوتر. للتعرف على المعلومات الإضافية الخاصة بأفضل ممارسات الأمان، راجع الصفحة الرئيسية الخاصة بـ "التوافق التنظيمي" من خلال dell.com/regulatory_compliance.



تحذير: افصل كل مصادر التيار قبل فتح غطاء الكمبيوتر أو اللوحات. بعد الانتهاء من العمل داخل الكمبيوتر، أعد تركيب كل الاغطية واللوحات والمسامير قبل توصيل مصدر التيار.



تنبيه: لتجنب إتلاف جهاز الكمبيوتر، تأكد من أن سطح العمل مستويًا ونظيفًا.



تنبيه: لتجنب إتلاف المكونات والبطاقات، تعامل معها من الحواف وتجنب لمس المسامير والملاصقات.



تنبيه: يُسمح لفني خدمة معتمد بإزالة غطاء الكمبيوتر والوصول إلى أي من المكونات الموجودة داخل الكمبيوتر. راجع تعليمات السلامة للحصول على المعلومات الكاملة حول احتياطات السلامة والعمل داخل الكمبيوتر والحماية من التفريغ الإلكتروني.



تنبيه: قبل لمس أي شيء داخل الكمبيوتر، قم بتأريض نفسك بواسطة لمس سطح معدني غير مطلي، مثل السطح المعدني الموجود في الجزء الخلفي من الكمبيوتر. أثناء العمل، المس سطح معدني غير مطلي بشكل دوري لتفريغ الكهرباء الساكنة والتي قد تتلف المكونات الداخلية للكمبيوتر.



تنبية: عند فصل كبل، اسحب الموصل الخاص به أو لسان السحب، وليس الكبل نفسه. بعض الكبلات تشتمل على موصلات مع السنة قفل أو مسامير لإتمام يجب فكها قبل فصل الكبل. عند فصل الكبلات، حافظ على محاذاها بالتساوي لتجنب تني أي مسامير موصلات. عند توصيل الكبلات، تأكد من أن المنافذ والموصلات تم توجيهها ومحاذاها بشكل صحيح.



تنبية: لفصل كبل الشبكة، قم أولاً بفصل الكبل عن الكمبيوتر، ثم افصله عن الجهاز المتصل بالشبكة.



تنبية: اضغط على أي بطاقات مُركبة وأخرها من قارئ بطاقات الوسائط.



الادوات الموصى باستخدامها

قد تحتاج الإجراءات الواردة في هذا المستند إلى وجود الأدوات التالية:

- مفك فيليبس
- مضطاط بلاستيكي

بعد العمل داخل الكمبيوتر

تنبيه: قد يؤدي ترك المسامير المتناثرة أو المفكوك داخل الكمبيوتر إلى إلحاق الضرر بالكمبيوتر بشدة.



- 1 أعد تركيب جميع المسامير اللولبية وتأكد من عدم وجود مسامير لولبية مفكوكه بداخل الكمبيوتر.
- 2 تم بتوصيل أية أجهزة خارجية أو أجهزة طرفية وكبلات تمّت بإزالتها قبل العمل في الكمبيوتر الخاص بك.
- 3 أعد وضع أي بطاقات وسائط وأقراص وأي أجزاء أخرى تمّت بإزالتها قبل العمل في الكمبيوتر لديك.
- 4 صل الكمبيوتر وجميع الأجهزة المتصلة بالمنافذ الكهربائية الخاصة بها.
- 5 تم بتشغيل الكمبيوتر.

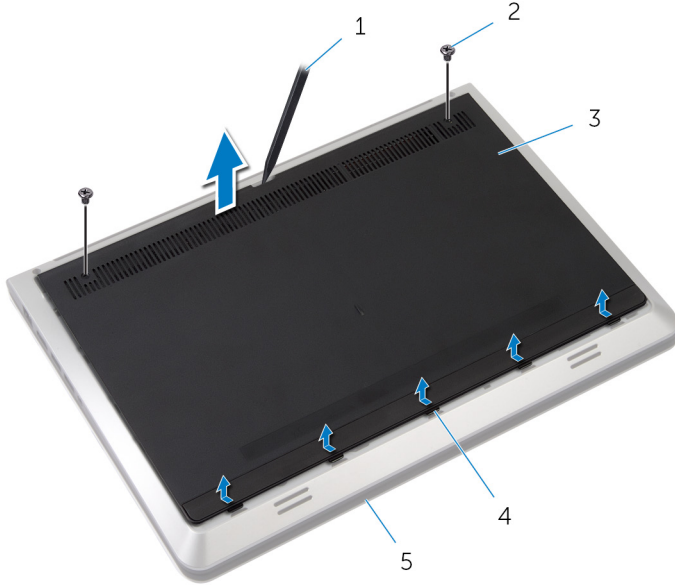
إزالة غطاء القاعدة

تحذير: قبل العمل داخل الكمبيوتر، اقرأ معلومات الأمان التي تم إرفاقها مع الكمبيوتر، واتبع الخطوات الواردة في **قبل العمل داخل الكمبيوتر**. بعد العمل داخل الكمبيوتر، اتبع التعليمات الواردة في **بعد العمل داخل الكمبيوتر**. للتعرف على المعلومات الإضافية الخاصة بأفضل ممارسات الأمان، راجع الصفحة الرئيسية الخاصة بالتوافق التنظفي من خلال dell.com/regulatory_compliance.



الإجراء

- 1 أغلق الشاشة واقب الكمبيوتر رأسًا على عقب.
- 2 قم بإزالة المسامير التي تثبت غطاء القاعدة في إطار القاعدة.
- 3 باستخدام مخطاط بلاستيكي، ارفع غطاء القاعدة خارج إطار القاعدة.
- 4 قم بإزاحة ورفع غطاء القاعدة خارج إطار القاعدة.



2 المسامير (2)

4 الالسة

1 مخطاط بلاستيكي

3 غطاء القاعدة

5 إطار القاعدة

إعادة وضع غطاء القاعدة

تحذير: قبل العمل داخل الكمبيوتر، اقرأ معلومات الأمان التي تم إرفاقها مع الكمبيوتر، واتبع الخطوات الواردة في [قبل العمل داخل الكمبيوتر](#). بعد العمل داخل الكمبيوتر، اتبع التعليمات الواردة في [بعد العمل داخل الكمبيوتر](#). للتعرف على المعلومات الإضافية الخاصة بأفضل ممارسات الأمان، راجع الصفحة الرئيسية الخاصة بالتوافق التنظي من خلال [.dell.com/regulatory_compliance](https://www.dell.com/regulatory_compliance).



الإجراء

- 1 قم بإزاحة الألسنة الموجودة على غطاء القاعدة إلى الفتحات الموجودة على إطار القاعدة.
- 2 اضغط لاشغل على غطاء القاعدة لتثبيته في مكانه.
- 3 أعد وضع المسامير التي تثبت غطاء القاعدة في إطار القاعدة.

إخراج البطارية

تحذير: قبل العمل داخل الكمبيوتر، اقرأ معلومات الأمان التي تم إرفاقها مع الكمبيوتر، واتبع الخطوات الواردة في **قبل العمل داخل الكمبيوتر**. بعد العمل داخل الكمبيوتر، اتبع التعليمات الواردة في **بعد العمل داخل الكمبيوتر**. للتعرف على المعلومات الإضافية الخاصة بأفضل ممارسات الأمان، راجع الصفحة الرئيسية الخاصة بالتوافق التنظي من خلال dell.com/regulatory_compliance.

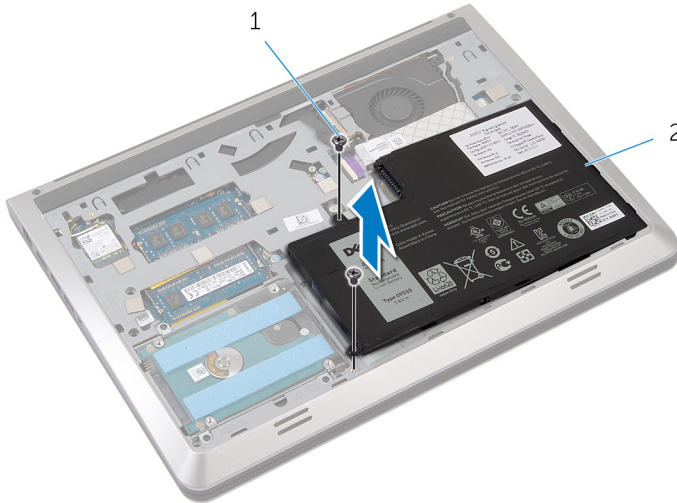


المتطلبات الأساسية

قم بإزالة غطاء القاعدة.

الإجراء

- 1 قم بإزالة المسامير المثبتة للبطارية في إطار القاعدة.
- 2 ارفع البطارية خارج إطار القاعدة.



2 البطارية

1 المسامير (2)

- 3 اقلب الكمبيوتر وافتح الشاشة، واضغط على زر التيار لمدة خمس ثوانٍ لتأريض لوحة النظام.

إعادة وضع البطارية

تحذير: قبل العمل داخل الكمبيوتر، اقرأ معلومات الأمان التي تم إرفاقها مع الكمبيوتر، واتبع الخطوات الواردة في [قبل العمل داخل الكمبيوتر](#). بعد العمل داخل الكمبيوتر، اتبع التعليمات الواردة في [بعد العمل داخل الكمبيوتر](#). للتعرف على المعلومات الإضافية الخاصة بأفضل ممارسات الأمان، راجع الصفحة الرئيسية الخاصة بالتوافق التنظي من خلال [.dell.com/regulatory_compliance](https://www.dell.com/regulatory_compliance)



الإجراء

- 1 قم بحاذة فتحات المسامير الموجودة في البطارية مع فتحات المسامير الموجودة في إطار القاعدة، واضغط على البطارية لتوصيلها بموصل البطارية.
- 2 أعد وضع المسامير المثبتة للبطارية في إطار القاعدة.

المتطلبات الأساسية

أعد وضع [غطاء القاعدة](#).

إزالة محرك الأقراص الثابتة

تحذير: قبل العمل داخل الكمبيوتر، اقرأ معلومات الأمان التي تم إرفاقها مع الكمبيوتر، واتبع الخطوات الواردة في [قبل العمل داخل الكمبيوتر](#). بعد العمل داخل الكمبيوتر، اتبع التعليمات الواردة في [بعد العمل داخل الكمبيوتر](#). للتعرف على المعلومات الإضافية الخاصة بأفضل ممارسات الأمان، راجع الصفحة الرئيسية الخاصة بالتوافق التنظي من خلال [.dell.com/regulatory_compliance](https://www.dell.com/regulatory_compliance).

تنبيه: محركات الأقراص الثابتة تكون قابلة للكسر. توخ الحذر عند التعامل مع محرك الأقراص الثابتة.

تنبيه: لتجنب فقد البيانات، لا تتم بإزالة محرك الأقراص الثابتة عندما يكون الكمبيوتر في حالة سكون أو في حالة تشغيل.

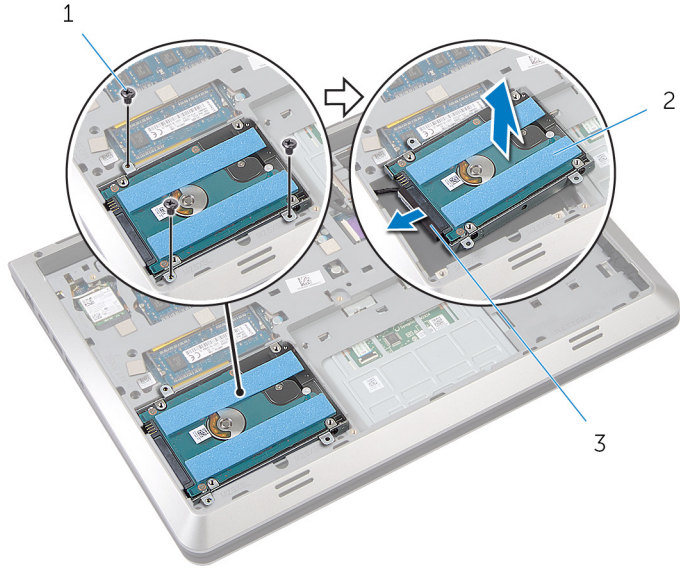
المتطلبات الأساسية

- 1 تم بإزالة [غطاء القاعدة](#).
- 2 تم بإزالة [البطارية](#).

الإجراء

- 1 تم بإزالة المسامير التي تثبت مجموعة محرك الأقراص الثابتة بإطار القاعدة.

2 ارفع مجموعة محرك الأقراص الثابتة بعناية خارج إطار القاعدة، ثم افصل كبل محرك الأقراص الثابتة عن محرك الأقراص الثابتة.



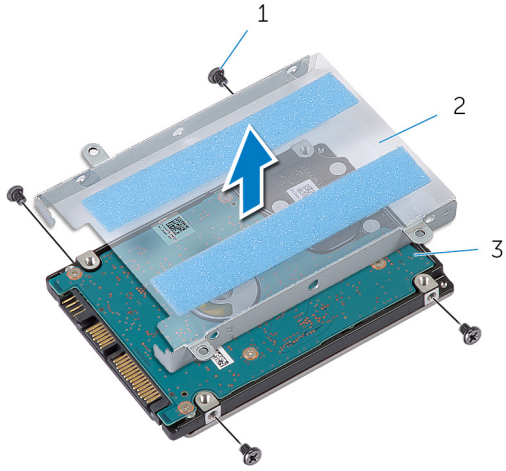
2 محرك الأقراص الثابتة

1 المسامير (3)

3 كبل محرك الأقراص الثابتة

3 قم بفك المسامير المثبتة لدعم محرك الأقراص الثابتة بهذا المحرك.

4 ارفع حامل محرك الأقراص الثابتة بعيدًا عن محرك الأقراص الثابتة.



2 حامل محرك الأقراص الثابتة

1 المسامير اللولبية (4)

3 محرك الأقراص الثابتة

إعادة وضع محرك الأقراص الثابتة

تحذير: قبل العمل داخل الكمبيوتر، اقرأ معلومات الأمان التي تم إرفاقها مع الكمبيوتر، واتبع الخطوات الواردة في [قبل العمل داخل الكمبيوتر](#). بعد العمل داخل الكمبيوتر، اتبع التعليمات الواردة في [بعد العمل داخل الكمبيوتر](#). للتعرف على المعلومات الإضافية الخاصة بأفضل ممارسات الأمان، راجع الصفحة الرئيسية الخاصة بالتوافق التنظي من خلال [dell.com/regulatory_compliance](https://www.dell.com/regulatory_compliance).

تنبيه: محركات الأقراص الثابتة تكون قابلة للكسر. تجنب الحذر عند التعامل مع محرك الأقراص الثابتة.

الإجراء

- 1 تم تركيب حامل محرك الأقراص الثابتة في محرك الأقراص الثابتة.
- 2 تم محاذاة فتحات المسامير الموجودة في حامل محرك الأقراص الثابتة مع فتحات المسامير الموجودة في محرك الأقراص الثابتة.
- 3 أعد وضع المسامير المثبتة لحامل محرك الأقراص الثابتة في محرك الأقراص الثابتة.
- 4 صل كبل محرك الأقراص الثابتة بمحرك الأقراص الثابتة.
- 5 تم بوضع مجموعة محرك الأقراص الثابتة في إطار القاعدة، ومحاذاة فتحات المسامير الموجودة على مجموعة محرك الأقراص الثابتة مع فتحات المسامير الموجودة على إطار القاعدة.
- 6 أعد وضع المسامير التي تثبت مجموعة محرك الأقراص الثابتة بإطار القاعدة.

المتطلبات الأساسية

- 1 أعد وضع [البطارية](#).
- 2 أعد وضع [غطاء القاعدة](#).

إزالة البطاقة اللاسلكية

تحذير: قبل العمل داخل الكمبيوتر، اقرأ معلومات الأمان التي تم إرفاقها مع الكمبيوتر، واتبع الخطوات الواردة في [قبل العمل داخل الكمبيوتر](#). بعد العمل داخل الكمبيوتر، اتبع التعليمات الواردة في [بعد العمل داخل الكمبيوتر](#). للتعرف على المعلومات الإضافية الخاصة بأفضل ممارسات الأمان، راجع الصفحة الرئيسية الخاصة بالتوافق التنظي من خلال [.dell.com/regulatory_compliance](https://www.dell.com/regulatory_compliance)



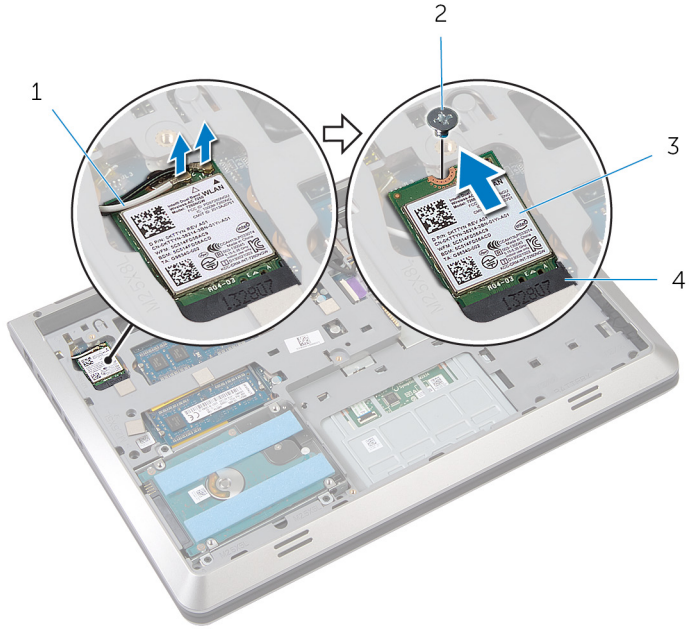
المتطلبات الأساسية

- 1 قم بإزالة [غطاء القاعدة](#).
- 2 قم بإزالة [البطارية](#).

الإجراء

- 1 افصل كبلات الهوائي عن البطاقة اللاسلكية.
- 2 قم بإزالة المسار الذي يثبت البطاقة اللاسلكية في لوحة النظام.

3 ثم برع وإزاحة البطاقة اللاسلكية خارج فتحة البطاقة اللاسلكية.



- | | |
|---|------------------------|
| 1 | كبلات الهوائي (2) |
| 2 | المسامير |
| 3 | بطاقة لاسلكية |
| 4 | فتحة البطاقة اللاسلكية |

إعادة تركيب البطاقة اللاسلكية

تحذير: قبل العمل داخل الكمبيوتر، اقرأ معلومات الأمان التي تم إرفاقها مع الكمبيوتر، واتبع الخطوات الواردة في [قبل العمل داخل الكمبيوتر](#). بعد العمل داخل الكمبيوتر، اتبع التعليمات الواردة في [بعد العمل داخل الكمبيوتر](#). للتعرف على المعلومات الإضافية الخاصة بأفضل ممارسات الأمان، راجع الصفحة الرئيسية الخاصة بالتوافق التنظيمي من خلال [.dell.com/regulatory_compliance](https://www.dell.com/regulatory_compliance).



الإجراء

تنبيه: لتجنب تلف البطاقة اللاسلكية، لا تضع أي كبلات أسفلها.



- 1 قم بمحاذاة السن الموجود على البطاقة اللاسلكية مع اللسنة الموجودة على فتحة البطاقة اللاسلكية، وأدخل البطاقة في الفتحة.
 - 2 قم بمحاذاة فتحة المسار الموجود في البطاقة اللاسلكية مع فتحة المسار الموجود في لوحة النظام.
 - 3 أعد وضع المسار الذي يثبت البطاقة اللاسلكية في لوحة النظام.
 - 4 قم بتوصيل كبلات الهوائي بالبطاقة اللاسلكية.
- يوضح الجدول التالي نظام ألوان كبلات الهوائي للبطاقة اللاسلكية التي يدعمها الكمبيوتر لديك.

لون كبل الهوائي	الموصلات الموجودة في البطاقة اللاسلكية
أبيض	الكبل الرئيسي (مثلث أبيض)
أسود	الكبل الإضافي (مثلث أسود)

المتطلبات الأساسية

- 1 أعد وضع [البطارية](#).
- 2 أعد وضع [غطاء القاعدة](#).

إزالة وحدة (وحدات) الذاكرة

تحذير: قبل العمل داخل الكمبيوتر، اقرأ معلومات الأمان التي تم إرفاقها مع الكمبيوتر، واتبع الخطوات الواردة في **قبل العمل داخل الكمبيوتر**. بعد العمل داخل الكمبيوتر، اتبع التعليمات الواردة في **بعد العمل داخل الكمبيوتر**. للتعرف على المعلومات الإضافية الخاصة بأفضل ممارسات الأمان، راجع الصفحة الرئيسية الخاصة بالتوافق التنظي من خلال dell.com/regulatory_compliance.

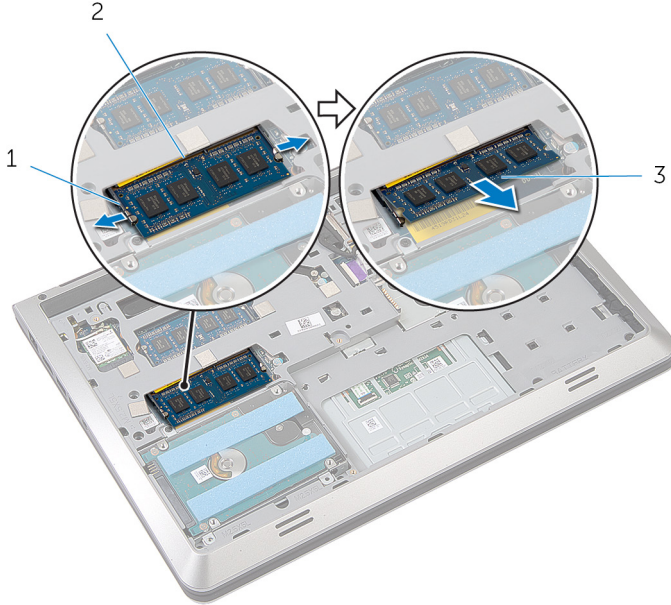


المتطلبات الأساسية

- 1 قم بإزالة [غطاء القاعدة](#).
- 2 قم بإزالة [البطارية](#).

الإجراء

- 1 استخدم أطراف أصابعك لفصل مشابك التثبيت الموجودة على طرفي فتحة وحدة الذاكرة بعناية حتى تبرز وحدة الذاكرة للخارج.
- 2 قم بإزاحة وإزالة وحدة الذاكرة من فتحة وحدة الذاكرة.



2 فتحة وحدة الذاكرة

1 مشابك التثبيت (2)


3 وحدة الذاكرة

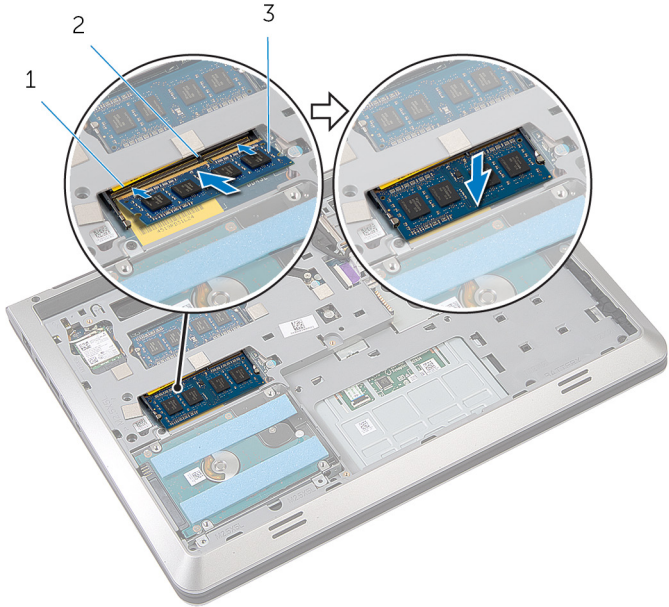
إعادة تركيب وحدة (وحدات) الذاكرة

تحذير: قبل العمل داخل الكمبيوتر، اقرأ معلومات الأمان التي تم إرفاقها مع الكمبيوتر، واتبع الخطوات الواردة في **قبل العمل داخل الكمبيوتر**. بعد العمل داخل الكمبيوتر، اتبع التعليمات الواردة في **بعد العمل داخل الكمبيوتر**. للتعرف على المعلومات الإضافية الخاصة بأفضل ممارسات الأمان، راجع الصفحة الرئيسية الخاصة بالتوافق التنظي من خلال dell.com/regulatory_compliance.



الإجراء

- 1 قم بحاذة السن الموجود في وحدة الذاكرة مع اللسان الموجود في فتحة وحدة الذاكرة.
 - 2 قم بإزاحة وحدة الذاكرة بقوة إلى داخل الفتحة براوية، واضغط على وحدة الذاكرة لانشغل حتى تستقر في مكانها.
- ملاحظة:** إذا لم تسمع صوت استقرار وحدة الذاكرة في موضعها، فقم بإزالتها وإعادة تركيبها. 



2 لسان

1 فتحة وحدة الذاكرة

3 وحدة الذاكرة

المطلبات الأساسية

- 1 أعد وضع [الطارية](#).
- 2 أعد وضع [غطاء القاعدة](#).

إزالة المروحة

تحذير: قبل العمل داخل الكمبيوتر، اقرأ معلومات الأمان التي تم إرفاقها مع الكمبيوتر، واتبع الخطوات الواردة في **قبل العمل داخل الكمبيوتر**. بعد العمل داخل الكمبيوتر، اتبع التعليمات الواردة في **بعد العمل داخل الكمبيوتر**. للتعرف على المعلومات الإضافية الخاصة بأفضل ممارسات الأمان، راجع الصفحة الرئيسية الخاصة بالتوافق التنظيمي من خلال dell.com/regulatory_compliance.

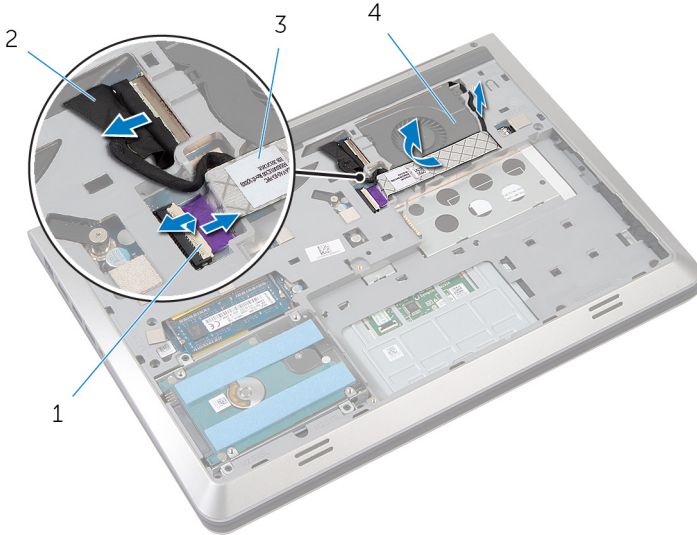


المتطلبات الأساسية

- 1 قم بإزالة **غطاء القاعدة**.
- 2 قم بإزالة **البطارية**.

الإجراء

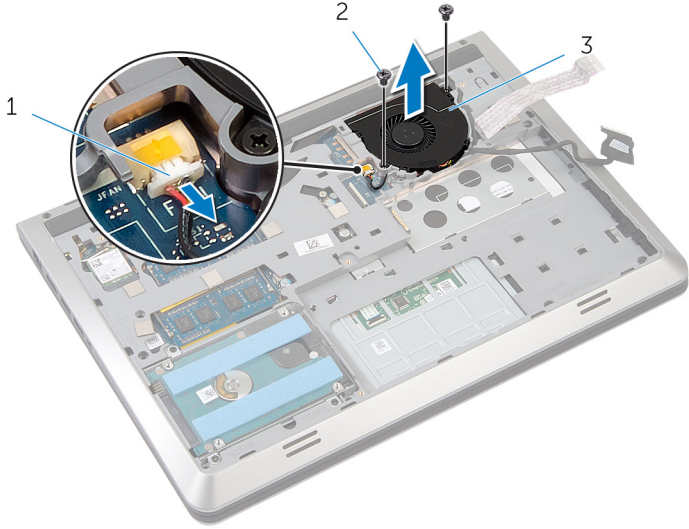
- 1 ارفع مزلاج الموصل، ثم افصل كبل لوحة الإدخال/الإخراج من لوحة النظام باستخدام لسان السحب.
- 2 قم بإزالة كبل لوحة الإدخال/الإخراج من المروحة.
- 3 افصل كبل الشاشة من لوحة النظام.
- 4 لاحظ توجيه كبل الشاشة وقم بإزالة الكبل من أداة التوجيه الخاصة به.



2 كبل الشاشة
4 المروحة

1 مزلاج
3 كبل لوحة الإدخال/الإخراج

- 5 افضل كبل المروحة عن لوحة النظام.
- 6 لاحظ توجيه كبل المروحة وقم بإزالة الكبل من أداة التوجيه الخاصة به.
- 7 قم بإزالة المسامير المثبتة للمروحة في إطار القاعدة.
- 8 ارفع المروحة عن مسند راحة اليد.



2 المسامير (2)

1 كبل المروحة

3 المروحة

إعادة وضع المروحة

تحذير: قبل العمل داخل الكمبيوتر، اقرأ معلومات الأمان التي تم إرفاقها مع الكمبيوتر، واتبع الخطوات الواردة في **قبل العمل داخل الكمبيوتر**. بعد العمل داخل الكمبيوتر، اتبع التعليمات الواردة في **بعد العمل داخل الكمبيوتر**. للتعرف على المعلومات الإضافية الخاصة بأفضل ممارسات الأمان، راجع الصفحة الرئيسية الخاصة بالتوافق التنظي من خلال dell.com/regulatory_compliance.



الإجراء

- 1 قم بوضع المروحة على مسند راحة اليد، ومحاذاة فتحات المسامير الموجودة على المروحة مع فتحات المسامير الموجودة على إطار القاعدة.
- 2 أعد وضع المسامير المثبتة للمروحة في إطار القاعدة.
- 3 قم بتوجيه كبل المروحة من خلال أداة التوجيه و قم بتوصيله بلوحة النظام.
- 4 قم بتوجيه كبل الشاشة من خلال أداة التوجيه و قم بتوصيله بلوحة النظام.
- 5 قم بتثبيت كبل لوحة الإدخال/الإخراج (I/O) في المروحة.
- 6 قم بإزاحة كبل لوحة الإدخال/الإخراج (I/O) في الموصل واضغط على المزلاج لتثبيت الكبل.

المتطلبات الأساسية

- 1 أعد وضع [البطارية](#).
- 2 أعد وضع [غطاء القاعدة](#).

إزالة لوحة المفاتيح

تحذير: قبل العمل داخل الكمبيوتر، اقرأ معلومات الأمان التي تم إرفاقها مع الكمبيوتر، واتبع الخطوات الواردة في [قبل العمل داخل الكمبيوتر](#). بعد العمل داخل الكمبيوتر، اتبع التعليمات الواردة في [بعد العمل داخل الكمبيوتر](#). للتعرف على المعلومات الإضافية الخاصة بأفضل ممارسات الأمان، راجع الصفحة الرئيسية الخاصة بالتوافق التنظهي من خلال [.dell.com/regulatory_compliance](https://www.dell.com/regulatory_compliance)



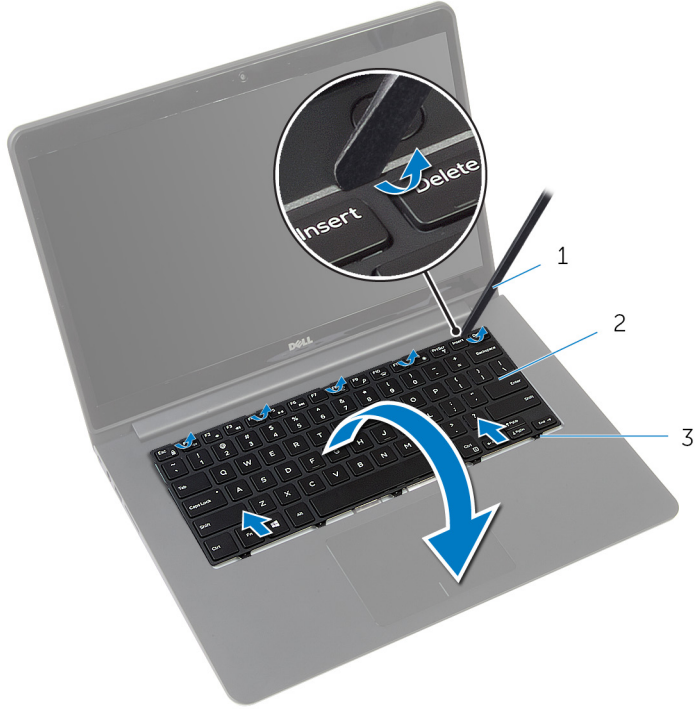
المتطلبات الأساسية

- 1 قم بإزالة غطاء القاعدة.
- 2 قم بإزالة البطارية.

الإجراء

- 1 اقلب الكمبيوتر وافتح الشاشة.
- 2 باستخدام مخطاط بلاستيكي، أخرج لوحة المفاتيح من حافتها العلوية.
- 3 قم بإزاحة لوحة المفاتيح باتجاه الشاشة لتحرير الأسننة من مسند راحة اليد.


4 اقلب لوحة المفاتيح وضعها فوق مسند راحة اليد.



2 لوحة المفاتيح

1 مغطاى بلاستيكي

3 الاثسنة

ارفع المزالج، وباستخدام أسنة السحب، افصل كبل لوحة المفاتيح وكبل الإضاءة الخلفية للوحة المفاتيح عن لوحة النظام.
ملاحظة: يكون كبل الإضاءة الخلفية للوحة المفاتيح موجودًا فقط في حالة تشغيل الكمبيوتر المحمول بلوحة مفاتيح ذات إضاءة خلفية. 



2 كبل لوحة المفاتيح ذات الإضاءة الخلفية

1 كبل لوحة المفاتيح

3 لوحة المفاتيح

إعادة وضع لوحة المفاتيح

تحذير: قبل العمل داخل الكمبيوتر، اقرأ معلومات الأمان التي تم إرفاقها مع الكمبيوتر، واتبع الخطوات الواردة في **قبل العمل داخل الكمبيوتر**. بعد العمل داخل الكمبيوتر، اتبع التعليمات الواردة في **بعد العمل داخل الكمبيوتر**. للتعرف على المعلومات الإضافية الخاصة بأفضل ممارسات الأمان، راجع الصفحة الرئيسية الخاصة بالتوافق التنظهي من خلال dell.com/regulatory_compliance.



الإجراء

ملاحظة: إذا كنت تقوم بتثبيت لوحة مفاتيح جديدة، فقم بطي الكبلات بنفس طريقة طيها في لوحة المفاتيح القديمة. لمزيد من المعلومات، ارجع إلى **"طي كبلات لوحة المفاتيح"**.



- 1 قم بإزاحة كبل لوحة المفاتيح وكبل الإضاءة الخلفية للوحة المفاتيح إلى الموصلات الخاصة بها، ثم اضغط على المزاليج لتثبيت الكبلات.
- 2 اقلب لوحة المفاتيح وضعها فوق مسند راحة اليد.
- 3 قم بإزاحة الأسنة الموجودة في لوحة المفاتيح إلى الفتحات الموجودة على مسند راحة اليد وأدخل لوحة المفاتيح في مكانها.

المتطلبات الأساسية

- 1 أعد وضع **البطارية**.
- 2 أعد وضع **غطاء القاعدة**.

طي كبلات لوحة المفاتيح

تنبيه: لا تضغط كثيراً أثناء طي الكبلات.

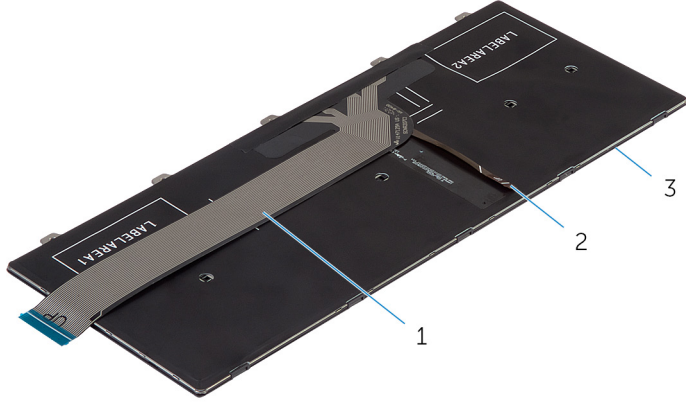


لا تكون الكبلات الموجودة في لوحة المفاتيح مطوية عند تلقي لوحة مفاتيح بديلة. اتبع هذه التعليمات لطي الكبلات في لوحة المفاتيح البديلة بنفس الطريقة التي تكون مطوية بها في لوحة المفاتيح القديمة.

ملاحظة: يكون كبل الإضاءة الخلفية للوحة المفاتيح موجودًا في لوحة مفاتيح مزودة بإضاءة خلفية فقط.



1 ضع لوحة المفاتيح على سطح مستو ونظيف.

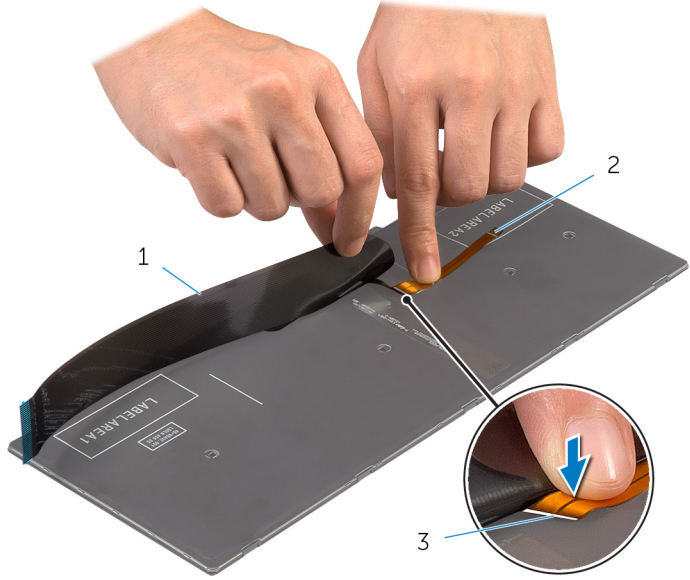


2 كبل لوحة المفاتيح ذات الإضاءة الخلفية

1 كبل لوحة المفاتيح

3 لوحة المفاتيح

2 ارفع كبل لوحة المفاتيح، وقم ببطي كبل الاضاءة الخلفية للوحة المفاتيح برفق عند خط الطي.

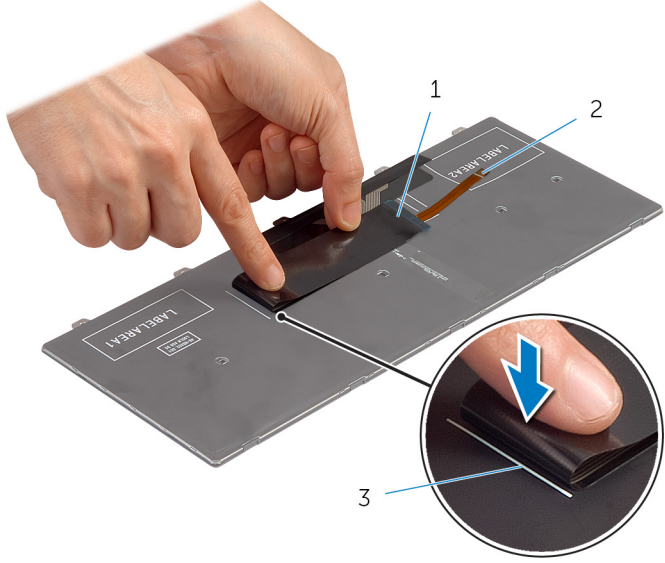


2 كبل لوحة المفاتيح ذات الاضاءة الخلفية

1 كبل لوحة المفاتيح

3 خط الطي

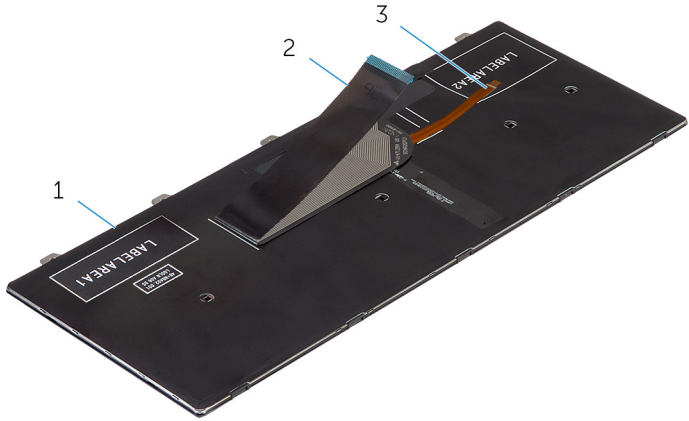
3 باستخدام خط محاذاة، قم ببطي كبل لوحة المفاتيح برفق.



2 كبل لوحة المفاتيح ذات الإضاءة الخلفية

1 كبل لوحة المفاتيح

3 خط محاذاة



2 كبل لوحة المفاتيح

1 لوحة المفاتيح

3 كبل لوحة المفاتيح ذات الإضاءة الخلفية

إزالة إطار القاعدة

تحذير: قبل العمل داخل الكمبيوتر، اقرأ معلومات الأمان التي تم إرفاقها مع الكمبيوتر، واتبع الخطوات الواردة في [قبل العمل داخل الكمبيوتر](#). بعد العمل داخل الكمبيوتر، اتبع التعليمات الواردة في [بعد العمل داخل الكمبيوتر](#). للتعرف على المعلومات الإضافية الخاصة بأفضل ممارسات الأمان، راجع الصفحة الرئيسية الخاصة بالتوافق التنظي من خلال [.dell.com/regulatory_compliance](https://www.dell.com/regulatory_compliance)

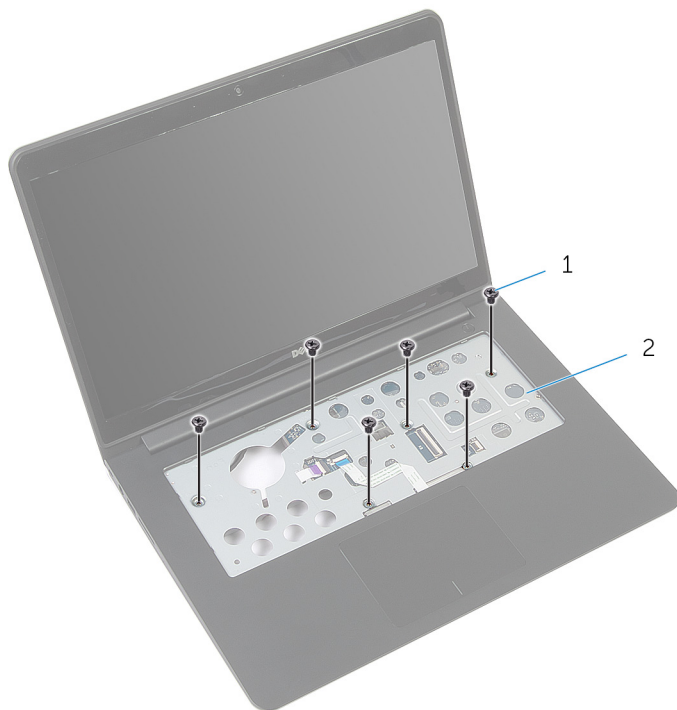


المتطلبات الأساسية

- 1 قم بإزالة [غطاء القاعدة](#).
- 2 قم بإزالة [البطارية](#).
- 3 قم بإزالة [محرك الأقراص الثابتة](#).
- 4 قم بإزالة [المروحة](#).
- 5 قم بإزالة [لوحة المفاتيح](#).

الاجراء

1 قم بإزالة المسامير التي تثبت إطار القاعدة بمسند راحة اليد.

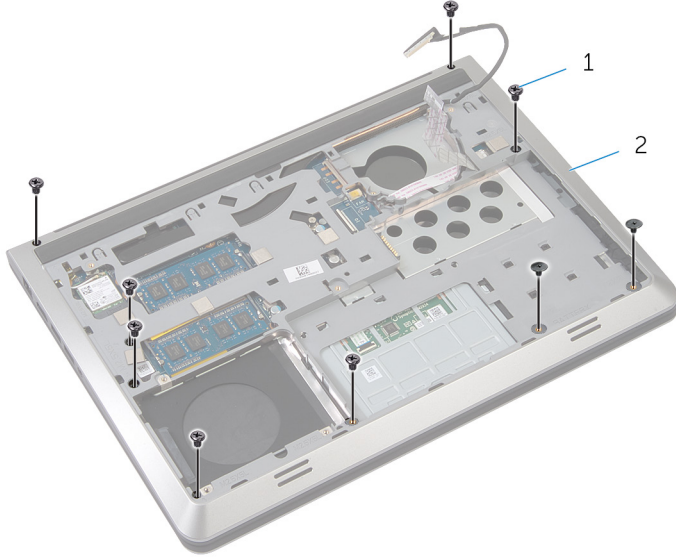


2 مسند راحة اليد

1 المسامير (6)

2 أغلق الشاشة واقلم الكمبيوتر رأساً على عقب.

3 قم بإزالة المسامير التي تثبت إطار القاعدة بمسند راحة اليد.



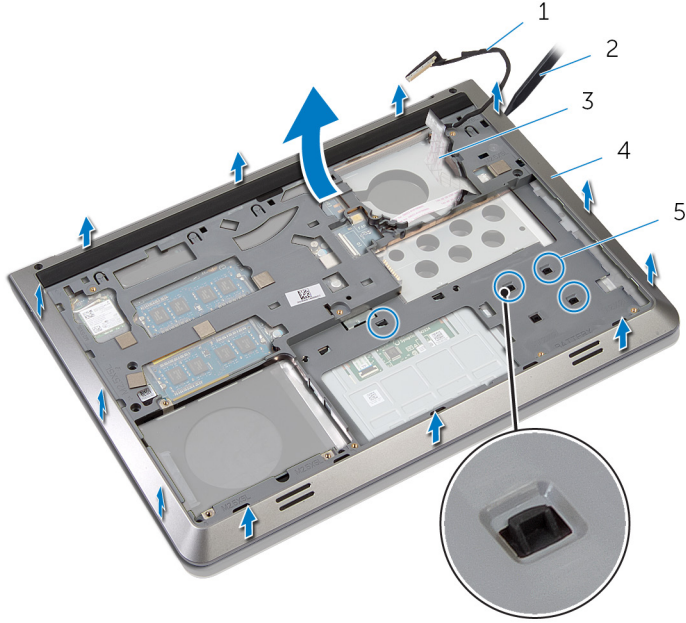
2 إطار القاعدة

1 المسامير (9)

4 باستخدام مخطط بلاستيكي، ارفع إطار القاعدة.

5 ارفع إطار القاعدة قليلاً من الحافة العلوية، وقم بإزاحته لاجعل لتحريره من السنة مسند راحة اليد.

6 ارفع إطار القاعدة خارج مسند راحة اليد، وقم بإزاحة كبل الشاشة وكبل لوحة الإدخال/الإخراج خلال إطار القاعدة.



2 مغطا ط بلاستيكي

4 إطار القاعدة

1 كبل الشاشة

3 كبل لوحة الإدخال/الإخراج

5 الألسنة

إعادة وضع إطار القاعدة

تحذير: قبل العمل داخل الكمبيوتر، اقرأ معلومات الأمان التي تم إرفاقها مع الكمبيوتر، واتبع الخطوات الواردة في [قبل العمل داخل الكمبيوتر](#). بعد العمل داخل الكمبيوتر، اتبع التعليمات الواردة في [بعد العمل داخل الكمبيوتر](#). للتعرف على المعلومات الإضافية الخاصة بأفضل ممارسات الأمان، راجع الصفحة الرئيسية الخاصة بالتوافق التنظي من خلال dell.com/regulatory_compliance.



الإجراء

- 1 تم بتوجيه كبل الشاشة وكبل لوحة الإدخال/الإخراج خلال الفتحات الموجودة على إطار القاعدة.
- 2 تم بإزاحة إطار القاعدة أسفل اللسنة الموجودة على مسند راحة اليد.
- 3 اضغط على إطار القاعدة لاشغل بمحاذاة الحواف لتثبيتها في مكانه.
- 4 أعد وضع المسامير التي تثبت إطار القاعدة بمسند راحة اليد.
- 5 اقلب الكمبيوتر وافتح الشاشة.
- 6 أعد وضع المسامير التي تثبت إطار القاعدة بمسند راحة اليد.

المتطلبات الأساسية

- 1 أعد وضع [لوحة المفاتيح](#).
- 2 أعد وضع [المروحة](#).
- 3 أعد وضع [محرك الأقراص الثابتة](#).
- 4 أعد وضع [البطارية](#).
- 5 أعد وضع [غطاء القاعدة](#).

إزالة وحدة امتصاص الحرارة

تحذير: قبل العمل داخل الكمبيوتر، اقرأ معلومات الأمان التي تم إرفاقها مع الكمبيوتر، واتبع الخطوات الواردة في [قبل العمل داخل الكمبيوتر](#). بعد العمل داخل الكمبيوتر، اتبع التعليمات الواردة في [بعد العمل داخل الكمبيوتر](#). للتعرف على المعلومات الإضافية الخاصة بأفضل ممارسات الأمان، راجع الصفحة الرئيسية الخاصة بالتوافق التنظفي من خلال dell.com/regulatory_compliance.

تحذير: قد يصبح المشتت الحراري ساخناً أثناء التشغيل العادي. اترك المشتت الحراري لوقت كافٍ لكي يبرد قبل محاولة لمسه.

تنبيه: لضمان الحد الأقصى من التبريد للمعالج، لا تلمس مناطق توصيل الحرارة في المشتت الحراري. يمكن أن تقلل الزيوت على بشرتك من إمكانية توصيل الحرارة للشمم الحراري.

المتطلبات الأساسية

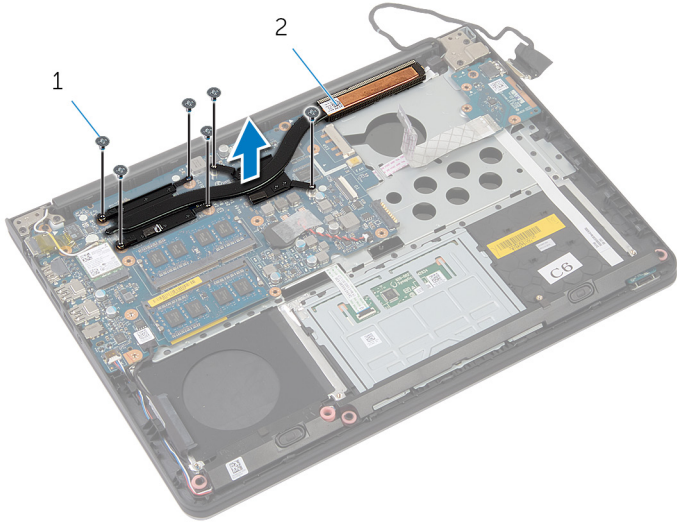
- 1 تم إزالة غطاء القاعدة.
- 2 تم إزالة البطارية.
- 3 تم إزالة محرك الأقراص الثابتة.
- 4 تم إزالة المروحة.
- 5 تم إزالة لوحة المفاتيح.
- 6 تم إزالة اطر القاعدة.

الإجراء

ملاحظة: توضع الصورة مشتت حراري على كمبيوتر محمول تم شحنه مع بطاقة رسومات منفصلة. يتضمن المشتت الحراري الذي تم شحنه على كمبيوتر محمول بطاقة رسومات مدمجة 4 مسامير فقط.

- 1 بترتيب تسلسلي، (موضع على المشتت الحراري)، تم إزالة المسامير المثبتة للمشتت الحراري في لوحة النظام.

2 ارفع المشتت الحراري إلى خارج لوحة النظام.



2 وحدة امتصاص الحرارة

1 المسامير (6)

إعادة وضع المشتت الحراري

تحذير: قبل العمل داخل الكمبيوتر، اقرأ معلومات الأمان التي تم إرفاقها مع الكمبيوتر، واتبع الخطوات الواردة في [قيل العمل داخل الكمبيوتر](#). بعد العمل داخل الكمبيوتر، اتبع التعليمات الواردة في [بعد العمل داخل الكمبيوتر](#). للتعرف على المعلومات الإضافية الخاصة بأفضل ممارسات الأمان، راجع الصفحة الرئيسية الخاصة بالتوافق التنظيمي من خلال dell.com/regulatory_compliance.

تنبيه: قد تتسبب محاذاة المشتت الحراري بطريقة غير صحيحة في إتلاف لوحة النظام والمعالج.

ملاحظة: يمكن إعادة استخدام الشحم الحراري الأصلي إذا تمت إعادة تثبيت لوحة النظام والمروحة الأصلية معًا. أما إذا تم استبدال لوحة النظام أو المروحة، فاستخدم البطانة الحرارية التي يتم توفيرها في عبوة المنتج للتأكد من توصيل الحرارة.

الإجراء

- 1 تم محاذاة فتحات المسامير الموجودة على المشتت الحراري مع فتحات المسامير الموجودة على لوحة النظام.
- 2 بترتيب تسلسلي، (موضح على المشتت الحراري)، اربط المسامير المثبتة للمشتت الحراري في لوحة النظام.

المتطلبات الأساسية

- 1 أعد وضع [إطار القاعدة](#).
- 2 أعد وضع [لوحة المفاتيح](#).
- 3 أعد وضع [المروحة](#).
- 4 أعد وضع [محرك الأقراص الثابتة](#).
- 5 أعد وضع [البطارية](#).
- 6 أعد وضع [غطاء القاعدة](#).

قم بإزالة البطارية الخلوية المصغرة

تحذير: قبل العمل داخل الكمبيوتر، اقرأ معلومات الأمان التي تم إرفاقها مع الكمبيوتر، واتبع الخطوات الواردة في [قبل العمل داخل الكمبيوتر](#). بعد العمل داخل الكمبيوتر، اتبع التعليمات الواردة في [بعد العمل داخل الكمبيوتر](#). للتعرف على المعلومات الإضافية الخاصة بأفضل ممارسات الأمان، راجع الصفحة الرئيسية الخاصة بالتوافق التنظي من خلال dell.com/regulatory_compliance.

تنبيه: يؤدي إزالة البطارية الخلوية المصغرة إلى إعادة تعيين إعدادات BIOS بشكل افتراضي. يرجى ملاحظة إعدادات BIOS قبل إزالة البطارية الخلوية المصغرة.

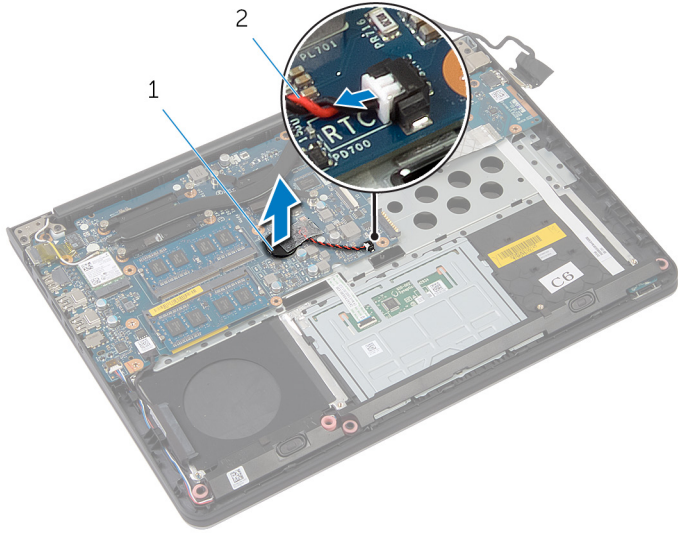
المتطلبات الأساسية

- 1 قم بإزالة [غطاء القاعدة](#).
- 2 قم بإزالة [البطارية](#).
- 3 قم بإزالة [محرك الأقراص الثابتة](#).
- 4 قم بإزالة [المروحة](#).
- 5 قم بإزالة [لوحة المفاتيح](#).
- 6 قم بإزالة [إطار القاعدة](#).

الإجراء

- 1 افصل كبل البطارية الخلوية المصغرة من لوحة النظام.

2 أخرج البطارية الخلوية المصغرة من لوحة النظام.



2 كبل البطارية الخلوية المصغرة

1 البطارية الخلوية المصغرة

إعادة تركيب البطارية الخلوية المصغرة

تحذير: قبل العمل داخل الكمبيوتر، اقرأ معلومات الأمان التي تم إرفاقها مع الكمبيوتر، واتبع الخطوات الواردة في [قبل العمل داخل الكمبيوتر](#). بعد العمل داخل الكمبيوتر، اتبع التعليمات الواردة في [بعد العمل داخل الكمبيوتر](#). للتعرف على المعلومات الإضافية الخاصة بأفضل ممارسات الأمان، راجع الصفحة الرئيسية الخاصة بالتوافق التنظهي من خلال dell.com/regulatory_compliance.



الإجراء

- 1 ضع البطارية الخلوية المصغرة بلوحة النظام.
- 2 تم بتوصيل كابل البطارية الخلوية المصغرة بلوحة النظام.

المتطلبات الأساسية

- 1 أعد وضع [إطار القاعدة](#).
- 2 أعد وضع [لوحة المفاتيح](#).
- 3 أعد وضع [المروحة](#).
- 4 أعد وضع [محرك الأقراص الثابتة](#).
- 5 أعد وضع [البطارية](#).
- 6 أعد وضع [غطاء القاعدة](#).

إزالة مكبر الصوت

تحذير: قبل العمل داخل الكمبيوتر، اقرأ معلومات الأمان التي تم إرفاقها مع الكمبيوتر، واتبع الخطوات الواردة في [قبل العمل داخل الكمبيوتر](#). بعد العمل داخل الكمبيوتر، اتبع التعليمات الواردة في [بعد العمل داخل الكمبيوتر](#). للتعرف على المعلومات الإضافية الخاصة بأفضل ممارسات الأمان، راجع الصفحة الرئيسية الخاصة بالتوافق التنظهي من خلال dell.com/regulatory_compliance.



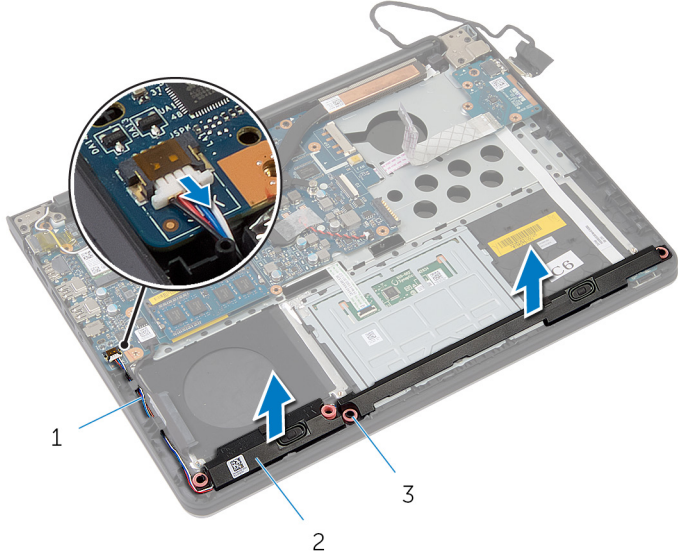
المتطلبات الأساسية

- 1 قم بإزالة [غطاء القاعدة](#).
- 2 قم بإزالة [البطارية](#).
- 3 قم بإزالة [محرك الأقراص الثابتة](#).
- 4 قم بإزالة [المروحة](#).
- 5 قم بإزالة [لوحة المفاتيح](#).
- 6 قم بإزالة [إطار القاعدة](#).

الإجراء

- 1 افصل كبل مكبر الصوت من لوحة النظام.
- 2 لاحظ توجيه كبل مكبر الصوت وقم بإزالة الكبل من أداة التوجيه الخاصة به.

3 حرر مكبرات الصوت من دعاملات المخاذاة، وارفع مكبرات الصوت مع كبل مكبر الصوت خارج مسند راحة اليد.



2 مكبرات الصوت (2)

1 كبل مكبر الصوت

3 دعاملات المخاذاة (4)

إعادة وضع مكبرات الصوت

تحذير: قبل العمل داخل الكمبيوتر، اقرأ معلومات الأمان التي تم إرفاقها مع الكمبيوتر، واتبع الخطوات الواردة في [قبل العمل داخل الكمبيوتر](#). بعد العمل داخل الكمبيوتر، اتبع التعليمات الواردة في [بعد العمل داخل الكمبيوتر](#). للتعرف على المعلومات الإضافية الخاصة بأفضل ممارسات الأمان، راجع الصفحة الرئيسية الخاصة بالتوافق التنظهي من خلال dell.com/regulatory_compliance.



الإجراء

- 1 باستخدام دعامة المخازة، ضع مكبرات الصوت على مسند راحة اليد.
- 2 قم بتوجيه كبل مكبر الصوت عبر أداة التوجيه الموجودة على مسند راحة اليد.
- 3 صل كبل مكبر الصوت بلوحة النظام.

المتطلبات الأساسية

- 1 أعد وضع [إطار القاعدة](#).
- 2 أعد وضع [لوحة المفاتيح](#).
- 3 أعد وضع [المروحة](#).
- 4 أعد وضع [محرك الأقراص الثابتة](#).
- 5 أعد وضع [البطارية](#).
- 6 أعد وضع [غطاء القاعدة](#).

الإدخال/الإخراج I/O إزالة لوحة

تحذير: قبل العمل داخل الكمبيوتر، اقرأ معلومات الأمان التي تم إرفاقها مع الكمبيوتر، واتبع الخطوات الواردة في [قبل العمل داخل الكمبيوتر](#). بعد العمل داخل الكمبيوتر، اتبع التعليمات الواردة في [بعد العمل داخل الكمبيوتر](#). للتعرف على المعلومات الإضافية الخاصة بأفضل ممارسات الأمان، راجع الصفحة الرئيسية الخاصة بالتوافق التنظي من خلال dell.com/regulatory_compliance.



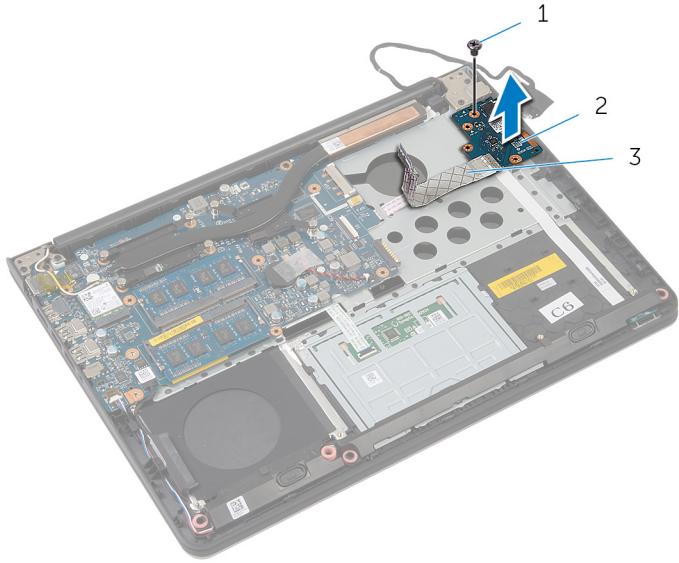
المتطلبات الأساسية

- 1 قم بإزالة [غطاء القاعدة](#).
- 2 قم بإزالة [البطارية](#).
- 3 قم بإزالة [محرك الأقراص الثابتة](#).
- 4 قم بإزالة [المروحة](#).
- 5 قم بإزالة [لوحة المفاتيح](#).
- 6 قم بإزالة [أطار القاعدة](#).

الإجراء

- 1 قم بإزالة المسار الذي يثبت لوحة الإدخال/الإخراج بمسند راحة اليد.

2 ارفع لوحة الإدخال والإخراج خارج مسند راحة اليد..



2 لوحة الإدخال/الإخراج

1 المسبار

3 كبل لوحة الإدخال/الإخراج

(I/O) إعادة وضع لوحة الإدخال/الإخراج

تحذير: قبل العمل داخل الكمبيوتر، اقرأ معلومات الأمان التي تم إرفاقها مع الكمبيوتر، واتبع الخطوات الواردة في [قبل العمل داخل الكمبيوتر](#). بعد العمل داخل الكمبيوتر، اتبع التعليمات الواردة في [بعد العمل داخل الكمبيوتر](#). للتعرف على المعلومات الإضافية الخاصة بأفضل ممارسات الأمان، راجع الصفحة الرئيسية الخاصة بالتوافق التنظهي من خلال dell.com/regulatory_compliance.



الإجراء

- 1 قم بحاذة فتحة المسار الموجودة على لوحة الإدخال/الإخراج مع فتحة المسار الموجودة على مسند راحة اليد.
- 2 أعد تركيب المسار الذي يثبت لوحة الإدخال/الإخراج بمسند راحة اليد.

المتطلبات الأساسية

- 1 أعد وضع [إطار القاعدة](#).
- 2 أعد وضع [لوحة المفاتيح](#).
- 3 أعد وضع [المروحة](#).
- 4 أعد وضع [محرك الأقراص الثابتة](#).
- 5 أعد وضع [البطارية](#).
- 6 أعد وضع [غطاء القاعدة](#).

إزالة لوحة مؤشر الحالة

تحذير: قبل العمل داخل الكمبيوتر، اقرأ معلومات الأمان التي تم إرفاقها مع الكمبيوتر، واتبع الخطوات الواردة في [قبل العمل داخل الكمبيوتر](#). بعد العمل داخل الكمبيوتر، اتبع التعليمات الواردة في [بعد العمل داخل الكمبيوتر](#). للتعرف على المعلومات الإضافية الخاصة بأفضل ممارسات الأمان، راجع الصفحة الرئيسية الخاصة بالتوافق التنظي من خلال dell.com/regulatory_compliance.



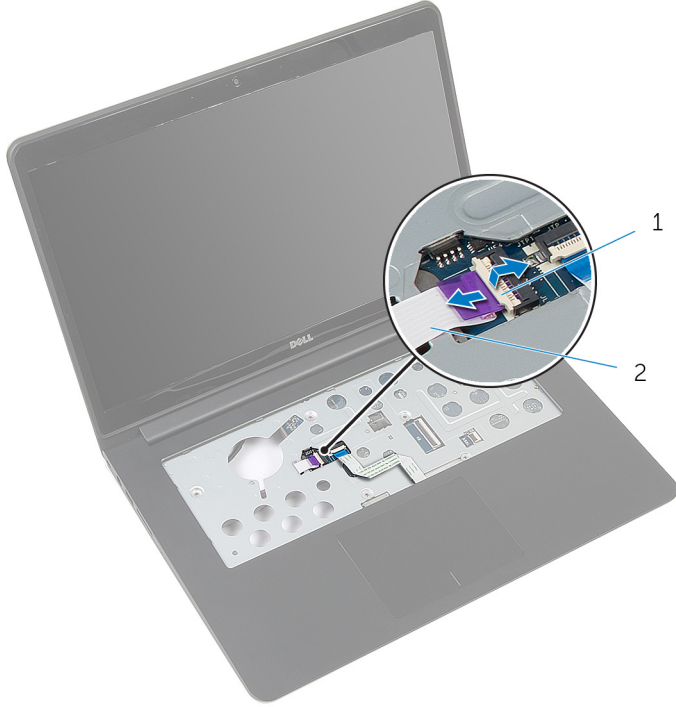
المتطلبات الأساسية

- 1 قم بإزالة [غطاء القاعدة](#).
- 2 قم بإزالة [البطارية](#).
- 3 قم بإزالة [محرك الأقراص الثابتة](#).
- 4 قم بإزالة [المروحة](#).
- 5 قم بإزالة [لوحة المفاتيح](#).
- 6 قم بإزالة [إطار القاعدة](#).
- 7 قم بإزالة [لوحة I/O](#).

الإجراء

- 1 اقلب الكمبيوتر وافتح الشاشة.
- 2 ارفع المزلاج وافصل كبل لوحة مصباح الحالة من لوحة النظام.

3 تم بإزالة كبل لوحة مصباح الحالة عبر الفتحة الموجودة على مسند راحة اليد.

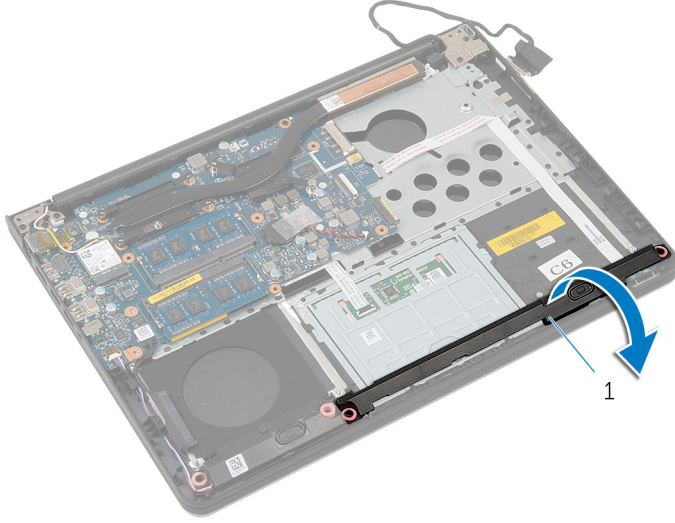


2 كبل لوحة مؤشر الحالة

1 مزلاج

4 أغلق الشاشة واقفل الكمبيوتر رأسًا على عقب.

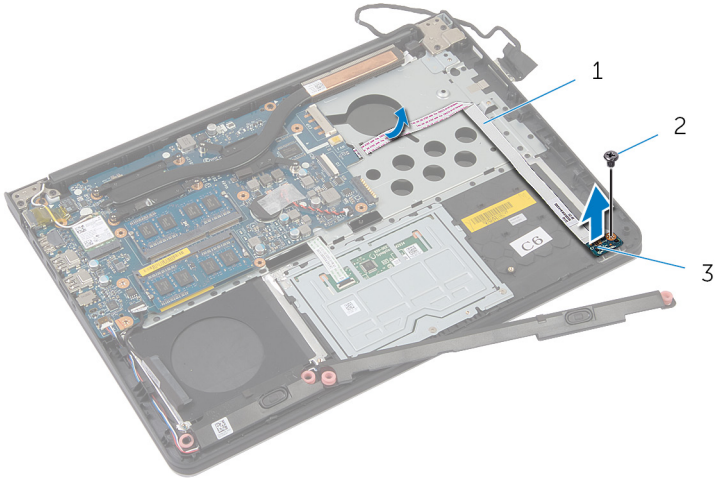
5 ارفع مكبر الصوت الايسر، وحركه بعيدًا عن لوحة مصباح الحالة.



1 مكبر الصوت الايسر

6 ثم بفك المسار الذي يثبت لوحة مصباح الحالة في مسند راحة اليد.

7 ارفع لوحة مصباح الحالة، وأخرج كبل لوحة مصباح الحافل من مسند راحة اليد.



2 المسار

1 كبل لوحة مؤشر الحالة

3 لوحة مؤشر الحالة

إعادة وضع لوحة مصباح الحالة

تحذير: قبل العمل داخل الكمبيوتر، اقرأ معلومات الأمان التي تم إرفاقها مع الكمبيوتر، واتبع الخطوات الواردة في [قبل العمل داخل الكمبيوتر](#). بعد العمل داخل الكمبيوتر، اتبع التعليمات الواردة في [بعد العمل داخل الكمبيوتر](#). للتعرف على المعلومات الإضافية الخاصة بأفضل ممارسات الأمان، راجع الصفحة الرئيسية الخاصة بالتوافق التنظي من خلال dell.com/regulatory_compliance.



الإجراء

- 1 قم بمحاذاة فتحة المسار الموجودة على لوحة مصباح الحالة مع فتحة المسار الموجودة على مسند راحة اليد.
- 2 أعد تركيب المسار الذي يثبت لوحة مصباح الحالة في مسند راحة اليد.
- 3 باستخدام دعامة المخازنة، ضع مكبر الصوت الأيسر على مسند راحة اليد.
- 4 قم بلمس كبل لوحة مصباح الحالة على مسند راحة اليد، وإزاحة الكبل خلال الفتحة الموجودة على مسند راحة اليد.
- 5 اقلب الكمبيوتر وافتح الشاشة.
- 6 قم بإزاحة كبل لوحة مصباح الحالة في الموصل واضغط على المزلاج لتثبيت الكبل.

المتطلبات الأساسية

- 1 أعد وضع [لوحة I/O](#).
- 2 أعد وضع [إطار القاعدة](#).
- 3 أعد وضع [لوحة المفاتيح](#).
- 4 أعد وضع [المروحة](#).
- 5 أعد وضع [محرك الأقراص الثابتة](#).
- 6 أعد وضع [البطارية](#).
- 7 أعد وضع [غطاء القاعدة](#).

إزالة لوحة النظام

تحذير: قبل العمل داخل الكمبيوتر، اقرأ معلومات الأمان التي تم إرفاقها مع الكمبيوتر، واتبع الخطوات الواردة في [قبل العمل داخل الكمبيوتر](#). بعد العمل داخل الكمبيوتر، اتبع التعليمات الواردة في [بعد العمل داخل الكمبيوتر](#). للتعرف على المعلومات الإضافية الخاصة بأفضل ممارسات الأمان، راجع الصفحة الرئيسية الخاصة بالتوافق التنظيمي من خلال dell.com/regulatory_compliance.

ملاحظة: يتم تخزين رمز الخدمة للكمبيوتر في لوحة النظام. يجب عليك إدخال رمز الخدمة في إعداد النظام بعد قيامك بإعادة وضع لوحة النظام.

ملاحظة: يؤدي إعادة وضع لوحة النظام إلى إزالة أي تغييرات تمت إجرائها في BIOS باستخدام إعداد النظام. كما يجب أن تقوم بإجراء التغييرات المطلوبة مجدداً بعد قيامك بإعادة وضع لوحة النظام.

ملاحظة: قبل فصل الكبلات عن لوحة النظام، لاحظ موقع الموصلات بحيث يمكنك إعادة توصيلها بطريقة صحيحة بعد إعادة وضع لوحة النظام.

المتطلبات الأساسية

- 1 تم إزالة [غطاء القاعدة](#).
- 2 تم إزالة [البطارية](#).
- 3 تم إزالة [محرك الأقراص الثابتة](#).
- 4 تم إزالة [المروحة](#).
- 5 تم إزالة [لوحة المفاتيح](#).
- 6 تم إزالة [إطار القاعدة](#).
- 7 تم إزالة [وحدة \(وحدات\) الناكرة](#).
- 8 تم إزالة [الطاقة اللاسلكية](#).
- 9 تم إزالة [المشنت الحراري](#).

الإجراء

- 1 اقلب الكمبيوتر وافتح الشاشة.

2 ارفع المزالج، وافصل كبل لوحة مصباح الحالة وكبل لوحة اللمس من لوحة النظام.



2 كبل لوحة اللمس

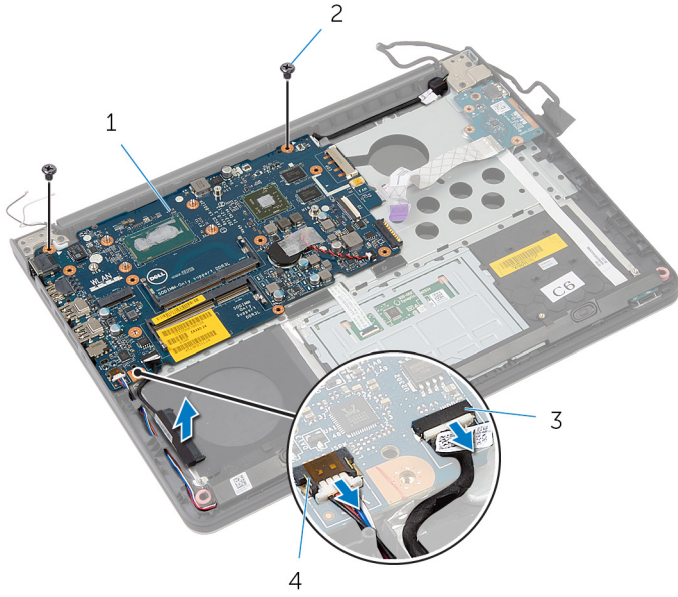
1 كبل لوحة مؤشر الحالة

3 أغلق لوحة الشاشة واقرب الكمبيوتر رأساً على عقب.

4 قم بإزالة المسامير التي تثبت لوحة النظام بمسند راحة اليد.

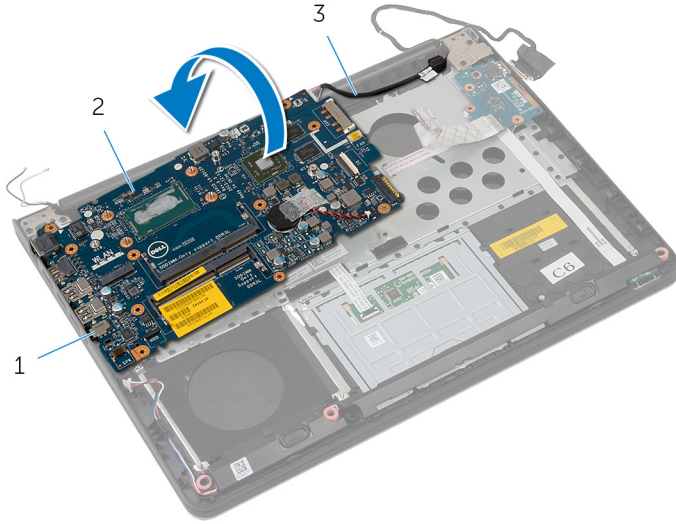
5 افصل كبل مكبر الصوت وكبل محرك المحركات الصلبة من لوحة النظام.

6 ارفع كبل محرك الاقراص الصلبة بعيدًا عن قاعدة الكمبيوتر.



- | | | | |
|----------------|---|--------------------------|---|
| المسامير (2) | 2 | لوحة النظام | 1 |
| كبل مكبر الصوت | 4 | كبل محرك الاقراص الثابتة | 3 |

7 ارفع لوحة النظام من الحافة الباطنية بحرص، وحرر المنافذ من الفتحات الموجودة في مسند راحة اليد.

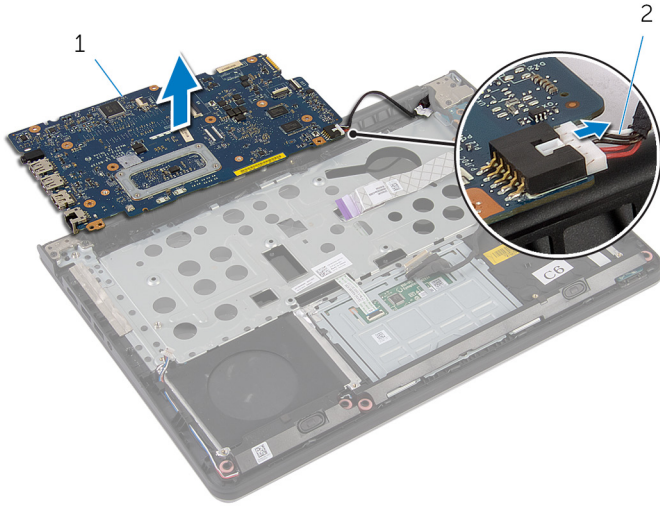


2 لوحة النظام

1 المنافذ

3 كابل منفذ محامى التيار

9 افصل كابل منفذ محايي التيار من لوحة النظام.



2 كابل منفذ محايي التيار

1 لوحة النظام

إعادة تركيب لوحة النظام

تحذير: قبل العمل داخل الكمبيوتر، اقرأ معلومات الأمان التي تم إرفاقها مع الكمبيوتر، واتبع الخطوات الواردة في [قيل العمل داخل الكمبيوتر](#). بعد العمل داخل الكمبيوتر، اتبع التعليمات الواردة في [بعد العمل داخل الكمبيوتر](#). للتعرف على المعلومات الإضافية الخاصة بأفضل ممارسات الأمان، راجع الصفحة الرئيسية الخاصة بالتوافق التنطهي من خلال dell.com/regulatory_compliance.

ملاحظة: يتم تخزين رمز الخدمة للكمبيوتر في لوحة النظام. يجب عليك إدخال رمز الخدمة في إعداد النظام بعد قيامك بإعادة وضع لوحة النظام.



الإجراء

- 1 تم بتوصيل كبل منفذ محالئ التيار بلوحة النظام.
- 2 اقلب لوحة النظام.
- 3 تم بإزاحة المنافذ الموجودة على لوحة النظام إلى الفتحات الموجودة على مسند راحة اليد، ثم ضع لوحة النظام على مسند راحة اليد.
- 4 تم بمحاذاة فتحات المسامير الموجودة على لوحة النظام مع فتحات المسامير الموجودة بمسند راحة اليد.
- 5 أعد ربط المسامير التي تثبت لوحة النظام بمسند راحة اليد.
- 6 تم بتوصيل كبل منفذ محالئ التيار وكبل مكبر الصوت بلوحة النظام.
- 7 اقلب الكمبيوتر وافتح الشاشة.
- 8 تم بإزاحة كبل لوحة مصباح الحالة وكبل لوحة اللمس إلى الموصلات الخاصة بها، واضغط على المزلاج لامتفل لتثبيت الكبلات.

المتطلبات الأساسية

- 1 أعد وضع [المثبت الحراري](#).
- 2 أعد وضع [بطاقة الأسلكية](#).
- 3 أعد وضع [وحدة \(وحدات\) الناكرة](#).
- 4 أعد وضع [إطار القاعدة](#).
- 5 أعد وضع [لوحة المفاتيح](#).
- 6 أعد وضع [المروحة](#).
- 7 أعد وضع [محول الأقراص الثانية](#).
- 8 أعد وضع [البطارية](#).
- 9 أعد وضع [غطاء القاعدة](#).

إزالة مجموعة الشاشة

تحذير: قبل العمل داخل الكمبيوتر، اقرأ معلومات الامان التي تم ارفاقها مع الكمبيوتر، واتبع الخطوات الواردة في **قبل العمل داخل الكمبيوتر**. بعد العمل داخل الكمبيوتر، اتبع التعليمات الواردة في **بعد العمل داخل الكمبيوتر**. للتعرف على المعلومات الإضافية الخاصة بأفضل ممارسات الامان، راجع الصفحة الرئيسية الخاصة بالتوافق التنظي من خلال dell.com/regulatory_compliance.

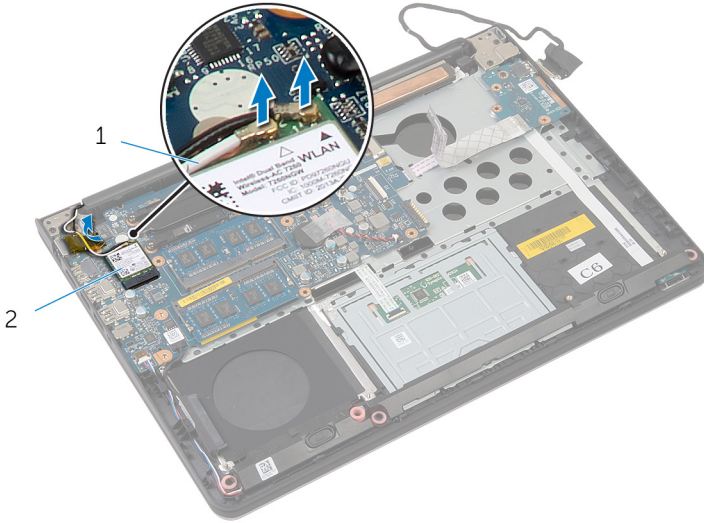


المتطلبات الأساسية

- 1 تم إزالة غطاء القاعدة.
- 2 تم إزالة البطارية.
- 3 تم إزالة محرك الأقراص الثابتة.
- 4 تم إزالة المروحة.
- 5 تم إزالة لوحة المفاتيح.
- 6 تم إزالة اطار القاعدة.

الاجراء

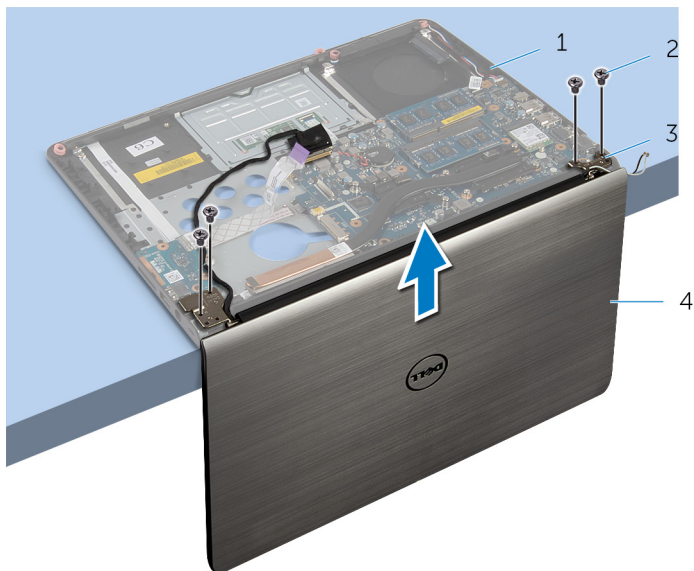
- 1 افصل كبلات الهوائي عن البطاقة اللاسلكية.



بطاقة لاسلكية 2

1 كبلات الهوائي (2)

- 2 افتح الشاشة بزاوية 90 درجة.
- 3 ضع الكمبيوتر على حافة المنضدة حتى يكون مسند راحة اليد على المنضدة، وتمتد مجموعة الشاشة مرورًا بحافة المنضدة مع اتجاه مفصلات الشاشة لاعلى.
- 4 قم بإزالة المسامير التي تثبت مفصلات الشاشة بمسند راحة اليد.
- 5 ارفع مجموعة الشاشة بعيدًا عن مسند راحة اليد.



- | | |
|---|-----------------------|
| 1 | مجموعة مسند راحة اليد |
| 2 | المسامير اللولبية (4) |
| 3 | مفصلات الشاشة (2) |
| 4 | مجموعة الشاشة |



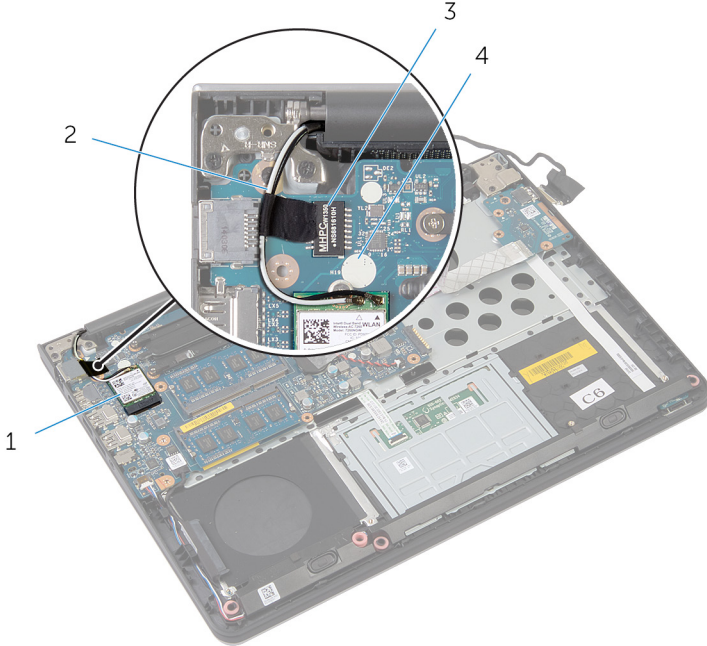
إعادة وضع مجموعة الشاشة

تحذير: قبل العمل داخل الكمبيوتر، اقرأ معلومات الأمان التي تم إرفاقها مع الكمبيوتر، واتبع الخطوات الواردة في [قيل العمل داخل الكمبيوتر](#). بعد العمل داخل الكمبيوتر، اتبع التعليمات الواردة في [بعد العمل داخل الكمبيوتر](#). للتعرف على المعلومات الإضافية الخاصة بأفضل ممارسات الأمان، راجع الصفحة الرئيسية الخاصة بالتوافق التنظهي من خلال dell.com/regulatory_compliance.



الإجراء

- 1 ضع مسند راحة اليد على حافة المنضدة مع اتجاه مكبرات الصوت بعيدًا عن الحافة.
- 2 قم بحاذة فتحات المسامير الموجودة على مفصلات الشاشة مع فتحات المسامير الموجودة بمسند راحة اليد.
- 3 أعد ربط المسامير التي تثبت مفصلات الشاشة بمسند راحة اليد.
- 4 أغلق الشاشة واقبب الكمبيوتر رأسًا على عقب.
- 5 قم بتوجيه كبلات الهوائي تحببًا للرقاقة والداثة البيضاء.



2 كبلات الهوائي (2)

4 الماترة البيضاء

1 البطاقة اللاسلكية

3 رقاقة

6 تم بتوصيل كابلات الهوائي بالطاقة اللاسلكية.

المتطلبات الأساسية

- 1 أعد وضع [إطار القاعدة](#).
- 2 أعد وضع [لوحة المفاتيح](#).
- 3 أعد وضع [المروحة](#).
- 4 أعد وضع [محرك الأقراص الثابتة](#).
- 5 أعد وضع [البطارية](#).
- 6 أعد وضع [غطاء القاعدة](#).

إزالة منفذ مهامى التيار

تحذير: قبل العمل داخل الكمبيوتر، اقرأ معلومات الامان التي تم ارفاقها مع الكمبيوتر، واتبع الخطوات الواردة في [قبل العمل داخل الكمبيوتر](#). بعد العمل داخل الكمبيوتر، اتبع التعليمات الواردة في [بعد العمل داخل الكمبيوتر](#). للتعرف على المعلومات الإضافية الخاصة بأفضل ممارسات الامان، راجع الصفحة الرئيسية الخاصة بالتوافق التنظي من خلال dell.com/regulatory_compliance.



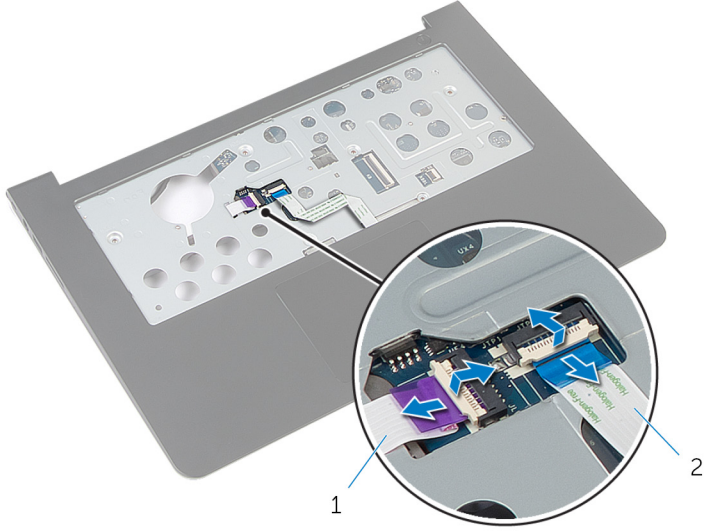
المتطلبات الأساسية

- 1 قم بإزالة [غطاء القاعدة](#).
- 2 قم بإزالة [البطارية](#).
- 3 قم بإزالة [محرك الأقراص الثابتة](#).
- 4 قم بإزالة [المروحة](#).
- 5 قم بإزالة [لوحة المفاتيح](#).
- 6 قم بإزالة [اطار القاعدة](#).
- 7 قم بإزالة [المشيت الحراري](#).
- 8 قم بإزالة [مجموعة الشاشة](#).

الإجراء

- 1 اقلب الكمبيوتر.

2 ارفع المزاليج، وافصل كبل لوحة مصباح الحالة وكبل لوحة اللمس من لوحة النظام.



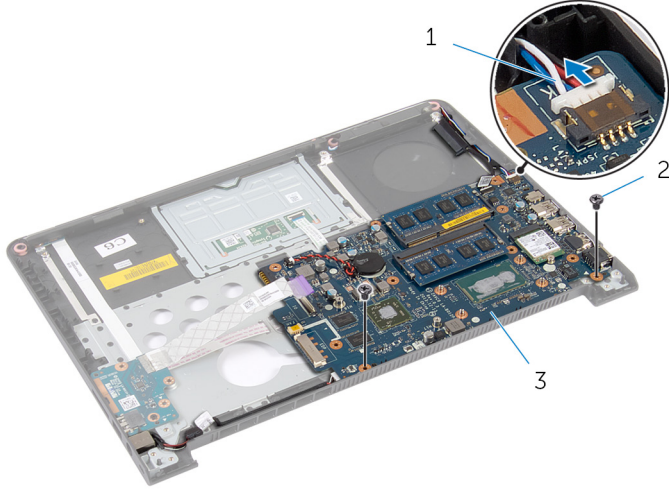
2 كبل لوحة اللمس

1 كبل لوحة مؤشر الحالة

3 اقلب الكمبيوتر.

4 افصل كبل مكبر الصوت من لوحة النظام.

5 ثم بإزالة المسامير التي تثبت لوحة النظام بمسند راحة اليد.



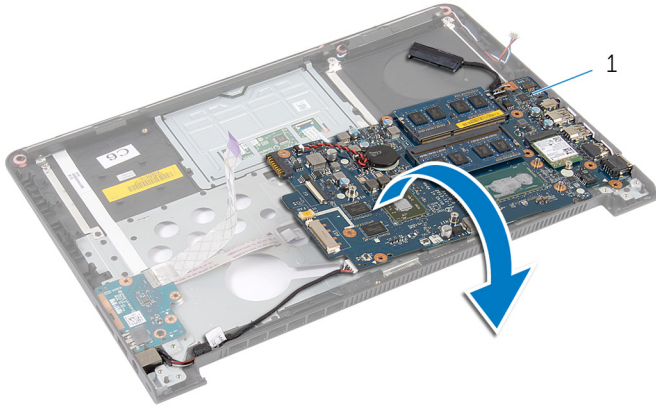
2 المسامير (2)

1 كبل مكبر الصوت

3 لوحة النظام

6 ارفع لوحة النظام من الحافة الداخلية بحرص، وحرر المنافذ من الفتحات الموجودة في مسند راحة اليد.

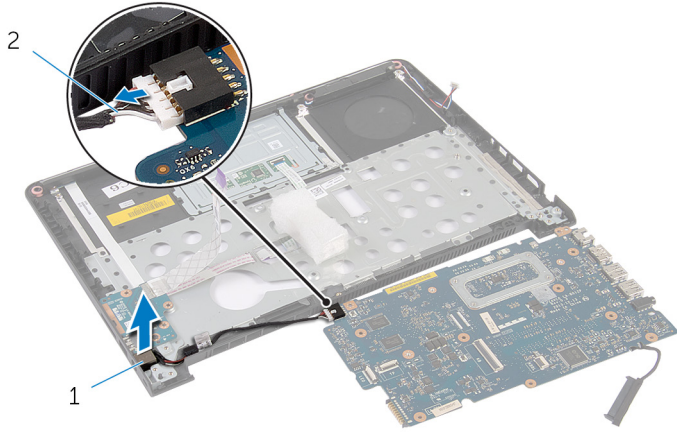
7 اقلب لوحة النظام.



1 لوحة النظام

8 افصل كبل منفذ محاق التيار من لوحة النظام.

9 لاحظ مسارات كبلات منفذ محامي التيار وقم برفع منفذ محامي التيار، إلى جانب الكبل الخاص به، بعيدًا عن راحة اليد.



2 كابل منفذ محامي التيار

1 منفذ محامي التيار

إعادة وضع منفذ محامى التيار

تحذير: قبل العمل داخل الكمبيوتر، اقرأ معلومات الامان التي تم إرفاقها مع الكمبيوتر، واتبع الخطوات الواردة في [قيل العمل داخل الكمبيوتر](#). بعد العمل داخل الكمبيوتر، اتبع التعليمات الواردة في [بعد العمل داخل الكمبيوتر](#). للتعرف على المعلومات الإضافية الخاصة بأفضل ممارسات الامان، راجع الصفحة الرئيسية الخاصة بالتوافق التنظهي من خلال dell.com/regulatory_compliance.



الإجراء

- 1 قَم بتوصيل كبل منفذ محامى التيار بلوحة النظام.
- 2 اقلب لوحة النظام.
- 3 قَم بتوجيه كبل منفذ محامى التيار خلال أدلة التوجيه الموجودة على مسند راحة اليد.
- 4 قَم بإزاحة المنافذ الموجودة على لوحة النظام إلى الفتحات الموجودة على مسند راحة اليد.
- 5 قَم بمحاذاة فتحات المسامير الموجودة على لوحة النظام مع فتحات المسامير الموجودة بمسند راحة اليد.
- 6 أعد ربط المسامير التي تثبت لوحة النظام بمسند راحة اليد.
- 7 صل كبل مكبر الصوت بلوحة النظام.
- 8 اقلب الكمبيوتر.
- 9 قَم بإزاحة كبل لوحة مصباح الحالة وكبل لوحة اللمس إلى الموصلات الخاصة بها، واضغط على المزالج لاشغل لتثبيت الكبلات.

المتطلبات الأساسية

- 1 أعد وضع [مجموعة الشاشة](#).
- 2 أعد وضع [المشنت الحاربي](#).
- 3 أعد وضع [إطار القاعدة](#).
- 4 أعد وضع [لوحة المفاتيح](#).
- 5 أعد وضع [المروحة](#).
- 6 أعد وضع [محرك الأقراص الثابتة](#).
- 7 أعد وضع [البطارية](#).
- 8 أعد وضع [غطاء القاعدة](#).

إزالة مسند راحة اليد

تحذير: قبل العمل داخل الكمبيوتر، اقرأ معلومات الأمان التي تم إرفاقها مع الكمبيوتر، واتبع الخطوات الواردة في [قبل العمل داخل الكمبيوتر](#). بعد العمل داخل الكمبيوتر، اتبع التعليمات الواردة في [بعد العمل داخل الكمبيوتر](#). للتعرف على المعلومات الإضافية الخاصة بأفضل ممارسات الأمان، راجع الصفحة الرئيسية الخاصة بالتوافق التنظي من خلال dell.com/regulatory_compliance.



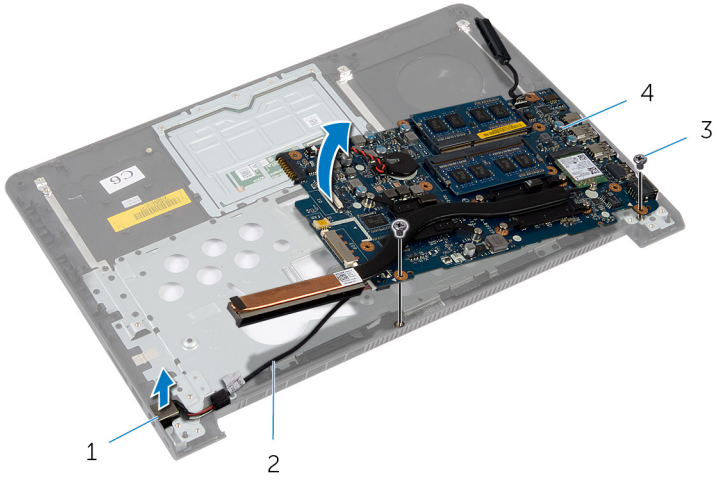
المتطلبات الأساسية

- 1 قم بإزالة [غطاء القاعدة](#).
- 2 قم بإزالة [البطارية](#).
- 3 قم بإزالة [محرك الأقراص الثابتة](#).
- 4 قم بإزالة [المروحة](#).
- 5 قم بإزالة [لوحة المفاتيح](#).
- 6 قم بإزالة [إطار القاعدة](#).
- 7 قم بإزالة [مكبرات الصوت](#).
- 8 قم بإزالة [لوحة I/O](#).
- 9 قم بإزالة [لوحة مصباح الحالة](#).
- 10 قم بإزالة [مجموعة الشاشة](#).

الإجراء

- 1 قم بإزالة المسامير التي تثبت لوحة النظام بمسند راحة اليد.
- 2 قم بإزالة منفذ محامٍ التيار من منفذه على راحة اليد.

3 ارفع لوحة النظام من الحافة الداخلية، وحرر المنافذ من الفتحات الموجودة في مسند راحة اليد.



2 كابل منفذ محامى التيار
4 لوحة النظام

1 منفذ محامى التيار
3 المسامير (2)



1 مسند راحة اليد

إعادة وضع مسند راحة اليد

تحذير: قبل العمل داخل الكمبيوتر، اقرأ معلومات الأمان التي تم إرفاقها مع الكمبيوتر، واتبع الخطوات الواردة في [قبل العمل داخل الكمبيوتر](#). بعد العمل داخل الكمبيوتر، اتبع التعليمات الواردة في [بعد العمل داخل الكمبيوتر](#). للتعرف على المعلومات الإضافية الخاصة بأفضل ممارسات الأمان، راجع الصفحة الرئيسية الخاصة بالتوافق التنظهي من خلال dell.com/regulatory_compliance.



الإجراء

- 1 قم بإزالة المنافذ الموجودة على لوحة النظام إلى الفتحات الموجودة على مسند راحة اليد، ثم ضع لوحة النظام على مسند راحة اليد.
- 2 قم بإزالة منفذ ممحى التيار إلى المقبس الموجود على مسند راحة اليد.
- 3 أعد ربط المسامير التي تثبت لوحة النظام بمسند راحة اليد.

المتطلبات الأساسية

- 1 أعد وضع [مجموعة الشاشة](#).
- 2 أعد وضع [لوحة مصباح الحالة](#).
- 3 أعد وضع [لوحة I/O](#).
- 4 أعد وضع [مكبرات الصوت](#).
- 5 أعد وضع [إطار القاعدة](#).
- 6 أعد وضع [لوحة المفاتيح](#).
- 7 أعد وضع [المروحة](#).
- 8 أعد وضع [محرك الأقراص الثابتة](#).
- 9 أعد وضع [البطارية](#).
- 10 أعد وضع [غطاء القاعدة](#).

(BIOS) تحديث نظام الإدخال والإخراج الأساسي

قد تحتاج إلى تحديث نظام الإدخال والإخراج الأساسي (BIOS) عندما يكون هناك تحديثًا متاحًا أو بعد إعادة تركيب لوحة النظام. لتحديث نظام الإدخال والإخراج الأساسي (BIOS):

- 1 ابدأ تشغيل الكمبيوتر.
- 2 اذهب إلى dell.com/support.
- 3 إذا كان لديك رمز الخدمة الخاص بالكمبيوتر، فأكتب رمز الخدمة الخاص بالكمبيوتر وانقر فوق **إرسال**.
إذا لم يكن لديك رمز الخدمة الخاص بالكمبيوتر، فانقر فوق **اكتشاف المنتج الخاص بي** لكي تسمح بالاكشاف التلقائي لرمز الخدمة.
- 4 **ملاحظة:** في حالة عدم اكتشاف رمز الخدمة تلقائيًا، فحدد المنتج الخاص بك من ضمن فئات المنتجات.
انقر فوق **Get Drivers and Downloads (جلب برامج التشغيل والتنزيلات)**.
- 5 انقر فوق **View All Drivers (عرض كل برامج التشغيل)**.
- 6 في القائمة المنسدلة **نظام التشغيل** حدد نظام التشغيل المثبت على الكمبيوتر لديك.
- 7 انقر فوق **BIOS (نظام الإدخال والإخراج الأساسي)**.
- 8 انقر فوق **Download File (تنزيل الملف)** لتنزيل أحدث إصدار من BIOS للكمبيوتر.
- 9 في الصفحة التالية، حدد **Single-file download (تنزيل ملف واحد)** وانقر فوق **Continue (متابعة)**.
- 10 تم حفظ الملف وبمجرد اكتمال التنزيل، انتقل إلى المجلد حيث تم حفظ ملف تحديث BIOS.
- 11 انقر تقرأ مزدوجًا فوق رمز ملف تحديث نظام BIOS واتبع الإرشادات التي تظهر على الشاشة.